



УТВЕРЖДАЮ

ректор ТГУ имени Г.Р. Державина

Моисеев П.С.

«25» декабря 2023 г.

ПАСПОРТ

доступности для инвалидов объекта
и предоставляемых на нем услуг в сфере образования

1. Общие сведения об объекте

1.1. Наименование (вид) объекта: оздоровительно-реабилитационный центр «Параллель» (Дворец спорта «Антей»)

1.2. Адрес объекта: г. Тамбов, ул. Советская, 185

1.3. Сведения о размещении объекта:

- отдельно стоящее здание 2-этажное, 9536,4 кв.м

- наличие прилегающего земельного участка (да, нет) да; 4684,0 кв.м

1.4. Год постройки здания - 1984, последнего капитального ремонта - нет

1.5. Дата предстоящих плановых ремонтных работ:

текущего – 2026, капитального - 2027

Сведения об организации, расположенной на объекте

1.6. Название организации (учреждения) (полное юридическое наименование согласно Уставу, краткое наименование):

Федеральное государственное бюджетное образовательное учреждение высшего образования «Тамбовский государственный университет имени Г.Р.Державина» (ФГБОУ ВО «ТГУ имени Г.Р. Державина»)

1.7. Юридический адрес организации (учреждения):

392000, г. Тамбов, ул. Интернациональная, 33

1.8. Основание для пользования объектом (оперативное управление, аренда, собственность): оперативное управление

1.9. Форма собственности (государственная, негосударственная):

государственная

1.10. Территориальная принадлежность (федеральная, региональная, муниципальная): федеральная

1.11. Вышестоящая организация (наименование):

Министерство науки и высшего образования Российской Федерации,

1.12. Адрес вышестоящей организации, другие координаты:

г. Москва, ул. Тверская, д.11

2. Характеристика деятельности организации на объекте (по обслуживанию населения)

2.1. Сфера деятельности (здравоохранение, образование, социальная защита, физическая культура и спорт, культура, связь и информация, транспорт, жилой фонд, потребительский рынок и сфера услуг, другое):

образование, физическая культура и спорт

2.2. Виды оказываемых услуг: образовательные, занятия по физической культуре и спорту; предоставление физкультурно-оздоровительных и

спортивных сооружений населению.

2.3. Форма оказания услуг на объекте, с длительным пребыванием, в т.ч. с проживанием, на дому, дистанционно) на объекте.

2.4. Категории обслуживаемого населения по возрасту (дети, взрослые трудоспособного возраста, пожилые; все возрастные категории) все возрастные категории.

2.5. Категории обслуживаемых инвалидов: инвалиды, передвигающиеся на коляске, инвалиды с нарушениями опорно-двигательного аппарата; с нарушениями зрения; с нарушениями слуха; с нарушениями умственного развития.

2.6. Плановая мощность: посещаемость (количество обслуживаемых в день), вместимость, пропускная способность - 40 чел.

2.7. Участие в исполнении ИПР инвалида, ребенка-инвалида (да, нет) – да.

3. Состояние доступности объекта

3.1. Путь следования к объекту пассажирским транспортом:

автобусы №№ 1, 18, 22, 44, 50, 52, 55, маршрутное такси №№ 18а, 18с, 60м. наличие адаптированного пассажирского транспорта к объекту - да

3.2. Путь к объекту от ближайшей остановки пассажирского транспорта:

3.2.1. расстояние до объекта от остановки транспорта - 300 м

3.2.2. время движения (пешком) – 5 мин.

3.2.3. наличие выделенного от проезжей части пешеходного пути - да

3.2.4. перекрестки: регулируемые с таймером.

3.2.5. информация на пути следования к объекту: визуальная

3.2.6. перепады высоты на пути: есть, их обустройство для инвалидов: требуется

3.3. Организация доступности объекта для инвалидов – форма обслуживания

№ п.п.	Категория инвалидов (вид нарушения)	Вариант организации доступности объекта (формы обслуживания) *
1	Все категории инвалидов и МГН в том числе инвалиды:	
2	передвигающиеся на креслах-колясках	ДУ
3	с нарушениями опорно-двигательного аппарата	А
4	с нарушениями зрения	ДУ
5	с нарушениями слуха	А
6	с нарушениями умственного развития	А

* Указывается один из вариантов: «А» - доступность всех зон и помещений (универсальная); «Б» - выделены для обслуживания инвалидов специальные участки и помещения; «ДУ» - обеспечена условная доступность: помощь сотрудника организации на объекте, либо услуги представляются на дому или дистанционно; «ВНД» - временно недоступно: доступность не организована.

Таблица 3.4.

Состояние доступности основных структурно-функциональных зон

№ п/п	Основные структурно-функциональные зоны	Состояние доступности, в т.ч. для основных категорий инвалидов **
-------	---	---

		инвалидов **
1	Территория, прилегающая к зданию (участок)	ДЧ-В
2	Вход (входы) в здание	ДЧ-В
3	Путь (пути) движения внутри здания (в т.ч. пути эвакуации)	ДЧ-В
4	Зона целевого назначения здания (целевого посещения объекта)	ДП-В
5	Санитарно-гигиенические помещения	ДЧ-В
6	Система информации и связи (на всех зонах)	ДЧ-В
7	Пути движения к объекту (от остановки транспорта)	ДЧ-И (О,Г)

** Указывается: ДП-В - доступно полностью всем; ДП-И (К,О,С,Г,У) - доступно полностью, избирательно (указать категории инвалидов); ДЧ-В - доступно частично всем; ДЧ-И (К,О,С,Г,У) - доступно частично, избирательно (указать категории инвалидов); ДУ - доступно условно, ВНД - временно недоступно.

3.5. Итоговое заключение о состоянии доступности объекта:

пути движения от остановки общественного транспорта (территория города) имеют перепады высот и не адаптированы для МГН; в зоне парковочного места для инвалида на дорожном покрытии нанести дублирующую разметку; требуется ремонт перепада высот между парковкой и тротуарной плиткой перед входом в здание; пандус – требуется ремонт плиточного покрытия на заезде к входу в здание, поручни требуется перенести ближе друг к другу (по нормам 0,9-1,0 м), в санузле: поручень у раковины препятствует доступу на инвалидной коляске, у унитаза нет кнопки вызова персонала, крючок для костылей; в душе бортик препятствует заезду на коляске, скользкий пол, нет переносного или складного сиденья; нет информационных табличек с названиями помещений шрифтом Брайля и наклеек «доступно для инвалида на коляске» на входе в туалет, раздевалку, нет мнемосхемы на входе в здание.

4. Управленческое решение

№ п/п	Основные структурно-функциональные зоны объекта	Рекомендации по адаптации объекта (вид работы) *
1	Территория, прилегающая к зданию (участок)	в зоне парковочного места для инвалида нанести дублирующую разметку; устранить перепад высот между парковкой и тротуарной плиткой;
2	Вход (входы) в здание	отремонтировать плиточное покрытие на заезде к входу в здание, поручни перенести ближе друг к другу (по нормам 0,9-1,0 м);
3	Путь (пути) движения внутри здания (в т.ч. пути эвакуации)	не требуется
4	Зона целевого назначения здания (целевого посещения объекта)	не требуется
5	Санитарно-гигиенические помещения	у унитаза установить кнопку вызова персонала, крючок для костылей; адаптировать поручень у раковины для доступа на инвалидной коляске, убрать бортик, препятствующий заезду в душ,

		оборудовать в душе нескользкий пол, переносное или складное сиденье;
6	Система информации на объекте (на всех зонах)	установить информационные таблички с названиями помещений шрифтом Брайля и наклейки «доступно для инвалида на коляске» на входе в туалет, раздевалку; мнемосхему на входе в здание
7	Пути движения к объекту (от остановки транспорта)	пути движения от остановки общественного транспорта (территория города) имеют перепады высот и не адаптированы для МГН
8	Все зоны и участки	текущий ремонт

* Указывается один из вариантов: не нуждается; ремонт (текущий, капитальный); индивидуальное решение с ТСП; технические решения невозможны - организация альтернативной формы обслуживания.

4.2. Период проведения работ - 2024-2027

в рамках годовых планов планово-финансовой деятельности

4.3. Ожидаемый результат (по состоянию доступности) после выполнения работ по адаптации: прилегающая территория и объект ДП-В

4.4. Для принятия решения требуется, не требуется (нужное подчеркнуть):
Согласование:

4.4.1. Комиссии по проведению обследования и паспортизации объектов в сфере образования.

4.4.2. с надзорными органами (в сфере проектирования и строительства, архитектуры, охраны памятников, другое - указать);

4.4.3. техническая экспертиза; разработка проектно-сметной документации;

4.4.4. с вышестоящей организацией;

4.4.5. с общественными организациями инвалидов:

Тамбовское региональное отделение Всероссийской организации родителей детей-инвалидов

4.5. Информация размещена (обновлена) на Карте доступности субъекта Российской Федерации дата на сайте Государственная программа Российской Федерации «Доступная среда» zhit-vmeste.ru

5. Особые отметки

Паспорт сформирован на основании:

1. Анкеты (информации об объекте) от «20» декабре 2023 г.

2. Акта обследования объекта: от «20» декабре 2023 г.



УТВЕРЖДАЮ

Ректор ТГУ имени Г.Р. Державина

Моисеев П.С.

«25» декабря 2023 г.

АНКЕТА

(информация об объекте социальной инфраструктуры)
к паспорту доступности ОСИ

1. Общие сведения об объекте

1.1. Наименование (вид) объекта: оздоровительно-реабилитационный центр «Параллель» (Дворец спорта «Антей»)

1.2. Адрес объекта: г. Тамбов, ул. Советская, д. 185

1.3. Сведения о размещении объекта:

- отдельно стоящее здание 2-этажное, 9536,4 кв.м

- наличие прилегающего земельного участка (да, нет) – да, 4684,0 кв.м.

1.4. Год постройки здания – 1984, последнего капитального ремонта - нет

1.5. Дата предстоящих плановых ремонтных работ:

текущего – 2026, капитального - 2027

1.6. Название организации (учреждения) (полное юридическое наименование - согласно Уставу, краткое наименование):

Федеральное государственное бюджетное образовательное учреждение высшего образования «Тамбовский государственный университет имени Г.Р.Державина» (ФГБОУ ВО «ТГУ имени Г.Р. Державина»)

1.7. Юридический адрес организации (учреждения):

392000, г. Тамбов, ул. Интернациональная, 33

1.8. Основание для пользования объектом (оперативное управление, аренда, собственность) оперативное управление

1.9. Форма собственности (государственная, негосударственная) государственная

1.10. Территориальная принадлежность (федеральная, региональная, муниципальная) федеральная

1.11. Вышестоящая организация (наименование):

Министерство науки и высшего образования Российской Федерации

1.12. Адрес вышестоящей организации, другие координаты:

г. Москва, ул. Тверская, д.11

2. Характеристика деятельности организации на объекте

2.1. Сфера деятельности (здравоохранение, образование, социальная защита, физическая культура и спорт, культура, связь и информация, транспорт, жилой фонд, потребительский рынок и сфера услуг, другое): образование, физическая культура и спорт

2.2. Виды оказываемых услуг: образовательные, занятия по физической

культуре и спорту; спортивно-зрелищные мероприятия; учебно-тренировочный процесс; предоставление физкультурно-оздоровительных и спортивных сооружений населению.

2.3. Форма оказания услуг: на объекте.

2.4. Категории обслуживаемого населения по возрасту: все возрастные категории.

2.5. Категории обслуживаемых инвалидов: инвалиды, передвигающиеся на коляске, инвалиды с нарушениями опорно-двигательного аппарата; с нарушениями зрения; с нарушениями слуха, с нарушениями умственного развития.

2.6. Плановая мощность: посещаемость (количество обслуживаемых в день), вместимость, пропускная способность – 40 чел.

2.7. Участие в исполнении ИПР инвалида, ребенка-инвалида - да

3. Состояние доступности объекта для инвалидов и других маломобильных групп населения (МГН)

3.1. Путь следования к объекту пассажирским транспортом (описать маршрут движения с использованием пассажирского транспорта) автобусы №№ 1, 18, 22, 44, 50, 52, 55, маршрутное такси №№ 18а, 18с, 60м; наличие адаптированного пассажирского транспорта к объекту - да

3.2. Путь к объекту от ближайшей остановки пассажирского транспорта:

3.2.1. расстояние до объекта от остановки транспорта - 300 м

3.2.2. время движения (пешком) - 5 мин.

3.2.3. наличие выделенного от проезжей части пешеходного пути - да

3.2.4. перекрестки: регулируемые с таймером

3.2.5. информация на пути следования к объекту: визуальная

3.2.6. перепады высоты на пути: есть

их обустройство для инвалидов на коляске: требуется

3.3. Вариант организации доступности объекта (формы обслуживания)* с учетом СП 35-101-2001

№ п/п	Категория инвалидов (вид нарушения)	Вариант организации доступности объекта
1	Все категории инвалидов и МГН	
	в том числе инвалиды:	
2	передвигающиеся на креслах-колясках	ДУ
3	с нарушениями опорно-двигательного аппарата	А
4	с нарушениями зрения	ДУ
5	с нарушениями слуха	А
6	с нарушениями умственного развития	А

* Указывается один из вариантов: «А» - доступность всех зон и помещений (универсальная); «Б» - выделены для обслуживания инвалидов специальные участки и помещения; «ДУ» - обеспечена условная доступность: помощь сотрудника организации на объекте, либо услуги представляются на дому или дистанционно; «ВНД» - временно недоступно: доступность не организована.

4. Управленческое решение (предложения по адаптации основных структурных элементов объекта)

№ п/п	Основные структурно-функциональные зоны объекта	Рекомендации по адаптации объекта (вид работы)*
1	Территория, прилегающая к зданию (участок)	в зоне парковочного места для инвалида нанести дублирующую разметку; устранить перепад высот между парковкой и тротуарной плиткой перед входом;
2	Вход (входы) в здание	отремонтировать плиточное покрытие на заезде к входу в здание, поручни перенести ближе друг к другу (по нормам 0,9-1,0 м);
3	Путь (пути) движения внутри здания (в т.ч. пути эвакуации)	не требуется
4	Зона целевого назначения (целевого посещения объекта)	не требуется
5	Санитарно-гигиенические помещения	у унитаза установить кнопку вызова персонала, крючок для костылей; адаптировать поручень у раковины для доступа на инвалидной коляске, убрать бортик, препятствующий заезду в душ, оборудовать в душе нескользкий пол, переносное или складное сиденье;
6	Система информации на объекте (на всех зонах)	установить информационные таблички с названиями помещений шрифтом Брайля и наклейки «доступно для инвалида на коляске» на входе в туалет, раздевалку; мнемосхему на входе в здание;
7	Пути движения к объекту (от остановки транспорта)	пути движения от остановки общественного транспорта (территория города) имеют перепады высот и не адаптированы для МГН
8	Все зоны и участки	текущий ремонт

* Указывается один из вариантов (видов работ): не нуждается; ремонт (текущий, капитальный); индивидуальное решение с ТСР; технические решения невозможны - организация альтернативной формы обслуживания.

УТВЕРЖДАЮ

Ректор ТГУ имени Г.Р. Державина
Моисеев П.С.

«25» декабря 2023 г.

АКТ ОБСЛЕДОВАНИЯ

объекта социальной инфраструктуры к паспорту доступности ОСИ

г. Тамбов

«20» декабря 2023 г.

1. Общие сведения об объекте:

1.1. Наименование (вид) объекта: оздоровительно-реабилитационный центр «Параллель» (Дворец спорта «Антей»)

1.2. Адрес объекта: г. Тамбов, ул. Советская, д. 185

1.3. Сведения о размещении объекта:

- отдельно стоящее здание 2-этажное, 9536,4 кв.м

- наличие прилегающего земельного участка (да, нет) да; 4684,0 кв.м

1.4. Год постройки здания – 1984, последнего капитального ремонта - нет

1.5. Дата предстоящих плановых ремонтных работ:

текущего - 2026, капитального - 2027

1.6. Название организации (учреждения) (полное юридическое наименование - согласно Уставу, краткое наименование):

Федеральное государственное бюджетное образовательное учреждение высшего образования «Тамбовский государственный университет имени Г.Р.Державина» (ФГБОУ ВО «ТГУ имени Г.Р. Державина»)

1.7. Юридический адрес организации (учреждения):

392000, г. Тамбов, ул. Интернациональная, 33

1.8. Основание для пользования объектом (оперативное управление, аренда, собственность): оперативное управление

1.9. Форма собственности (государственная, негосударственная): государственная

1.10. Территориальная принадлежность (федеральная, региональная, муниципальная): федеральная

1.11. Вышестоящая организация (наименование):

Министерство науки и высшего образования Российской Федерации,

1.12. Адрес вышестоящей организации, другие координаты:

г. Москва, ул. Тверская, д.11

2. Характеристика деятельности организации на объекте

Дополнительная информация: предоставление образовательных услуг, занятия физической культурой и спортом; учебно-тренировочный процесс; предоставление физкультурно-оздоровительных и спортивных сооружений населению.

3. Состояние доступности объекта

3.1. Путь следования к объекту пассажирским транспортом:

автобусы №№ 1, 18, 22, 44, 50, 52, 55, маршрутное такси №№ 18а, 18с, 60м; наличие адаптированного пассажирского транспорта к объекту - да

3.2. Путь к объекту от ближайшей остановки пассажирского транспорта:

- 3.2.1. расстояние до объекта от остановки транспорта - 300 м
 3.2.2. время движения (пешком) - 5 мин.
 3.2.3. наличие выделенного от проезжей части пешеходного пути - да
 3.2.4. перекрестки: регулируемые с таймером.
 3.2.5. информация на пути следования к объекту: визуальная
 3.2.6. перепады высоты на пути: есть,
 их обустройство для инвалидов на коляске: требуется

3.3. Организация доступности объекта для инвалидов - форма обслуживания

№ п/п	Категория инвалидов (вид нарушения)	Вариант организации доступности объекта
1	Все категории инвалидов и МГН	
	в том числе инвалиды:	
2	передвигающиеся на креслах-колясках	Б
3	с нарушениями опорно-двигательного аппарата	А
4	с нарушениями зрения	ДУ
5	с нарушениями слуха	А
6	с нарушениями умственного развития	А

* Указывается один из вариантов: «А» - доступность всех зон и помещений (универсальная); «Б» - выделены для обслуживания инвалидов специальные участки и помещения; «ДУ» - обеспечена условная доступность: помощь сотрудника организации на объекте, либо услуги представляются на дому или дистанционно; «ВНД» - временно недоступно: доступность не организована.

3.4. Состояние доступности основных структурно-функциональных зон

№ п/п	Основные структурно-функциональные зоны	Состояние доступности, в т.ч. для основных категорий инвалидов **	Приложение	
			№ на плане	№ фото
1	Территория, прилегающая к зданию (участок)	ДЧ-В	нет	1
2	Вход (входы) в здание	ДЧ-В	нет	2
3	Путь (пути) движения внутри здания (в т.ч. пути эвакуации)	ДЧ-В	2,132	6
4	Зона целевого назначения здания (целевого посещения объекта)	ДП-В	2,132	8,9
5	Санитарно-гигиенические помещения	ДЧ-В	ба	9,10
6	Система информации и связи (на всех зонах)	ДЧ-В	нет	
7	Пути движения к объекту (от остановки транспорта)	ДЧ-И (О,Г)	нет	

** Указывается: ДП-В - доступно полностью всем; ДП-И (К,О,С,Г,У) - доступно полностью,

избирательно (указать категории инвалидов); ДЧ-В - доступно частично всем; ДЧ-И (К,О,С,Г,У) - доступно частично, избирательно (указать категории инвалидов); ДУ - доступно условно, ВНД - недоступно.

3.5. Итоговое заключение о состоянии доступности объекта: ДЧ-В

пути движения от остановки общественного транспорта (территория города) имеют перепады высот и не адаптированы для МГН; в зоне парковочного места для инвалида на дорожном покрытии нет дублирующей разметки; требуется ремонт перепада высот между парковкой и тротуарной плиткой перед входом в здание; пандус: требуется ремонт плиточного покрытия на заезде к входу в здание, поручни требуется перенести ближе друг к другу (по нормам 0,9-1,0 м), в санузле: поручень у раковины препятствует доступу на инвалидной коляске, у унитаза нет кнопки вызова персонала, крючка для костылей; в душе бортик препятствует заезду на коляске, скользкий пол, нет переносного или складного сиденья; нет информационных табличек с названиями помещений шрифтом Брайля и наклеек «доступно для инвалида на коляске» на входе в туалет, раздевалку, нет мнемосхемы на входе в здание.

4. Управленческое решение (проект)

4.1. Рекомендации по адаптации основных структурных элементов объекта:

№ п/п	Основные структурно-функциональные зоны объекта	Рекомендации по адаптации объекта (вид работы) *
1	Территория, прилегающая к зданию (участок)	в зоне парковочного места для инвалидов нанести дублирующую разметку; устранить перепад высот между парковкой и тротуарной плиткой;
2	Вход (входы) в здание	отремонтировать плиточное покрытие на заезде к входу в здание, поручни перенести ближе друг к другу (по нормам 0,9-1,0 м);
3	Путь (пути) движения внутри здания (в т.ч. пути эвакуации)	не требуется
4	Зона целевого назначения здания (целевого посещения объекта)	не требуется
5	Санитарно-гигиенические помещения	у унитаза установить кнопку вызова персонала, крючок для костылей; адаптировать поручень у раковины для доступа на коляске, убрать бортик, препятствующий заезду в душ, оборудовать в душе нескользкий пол, переносное или складное сиденье
6	Система информации на объекте (на всех зонах)	установить информационные таблички с названиями помещений шрифтом Брайля и наклейки «доступно для инвалида на коляске» на входе в туалет, раздевалку; мнемосхему на входе в здание
7	Пути движения к объекту (от остановки транспорта)	пути движения от остановки общественного транспорта (территория города) имеют перепады высот и не адаптированы для МГН
8	Все зоны и участки	текущий ремонт

* Указывается один из вариантов (видов работ): не нуждается; ремонт (текущий,

капитальный); индивидуальное решение с ТСР; технические решения невозможны - организация альтернативной формы обслуживания.

4.2. Период проведения работ 2024-2027 гг.

в рамках годовых планов финансово-хозяйственной деятельности

4.3. Ожидаемый результат (по состоянию доступности) после выполнения работ по адаптации: объект адаптирован для инвалидов и других МГН.

4.4. Для принятия решения требуется, не требуется (нужное подчеркнуть):
согласование:

4.4.1. Комиссии по проведению обследования и паспортизации объектов в сфере образования.

4.4.2. с надзорными органами (в сфере проектирования и строительства, архитектуры, охраны памятников, другое - указать);

4.4.3. техническая экспертиза; разработка проектно-сметной документации;

4.4.4. с вышестоящей организацией;

4.4.5. с общественными организациями инвалидов:

Тамбовское региональное отделение Всероссийской организации родителей детей-инвалидов

4.5. Информация размещена на Карте доступности субъекта Российской Федерации на сайте Государственная программа Российской Федерации «Доступная среда» zhit-vmeste.ru

5. Особые отметки

ПРИЛОЖЕНИЯ: результаты обследования:

- | | |
|--|---------|
| 1. Территории, прилегающей к объекту | на 1 л. |
| 2. Входа (входов) в здание | на 1 л. |
| 3. Путей движения в здании | на 1 л. |
| 4. Зоны целевого назначения объекта | на 1 л. |
| 5. Санитарно-гигиенических помещений | на 1 л. |
| 6. Системы информации (и связи) на объекте | на 2 л. |
| 7. Результаты фотофиксации на объекте | на 6 л. |
| 8. поэтажные планы, паспорт БТИ | на 3 л. |

Председатель комиссии:

Каят Е.Н., проректор по молодежной политике и воспитательной работе

Члены комиссии:

Якунина И.Н., проректор по образовательной деятельности

Карев Н.Ю., проректор по персоналу, цифровизации и стратегическому развитию

Осипов М.А., директор Департамента управления имуществом

Богомолов А.В., директор Департамента по комплексной безопасности

Мукин А.П., начальник управления правового обеспечения и имущественных отношений

Ермакова И.В., председатель Тамбовского регионального отделения Всероссийской организации родителей детей-инвалидов



Приложение 1
к Акту обследования объекта
к паспорту доступности ОСИ
от «20» декабря 2023 г.

Результаты обследования:

1. Территории, прилегающей к зданию (участка)
ОРЦ «Параллель» (Дворец спорта «Антей») - г. Тамбов, ул. Советская, 185

№ п/п	Наименование функционально-планировочного элемента	Наличие элемента			Выявленные нарушения и замечания		Работы по адаптации объектов	
		есть/нет	№ на плане	№ фото	Содержание	Значимо для инвалида (категория)	Содержание	Виды работ
1.1	Вход (входы) на территорию	есть	нет	1	нет			
1.2	Путь (пути) движения на территории	есть	нет	1	перепад высот между парковкой и площадкой перед входом	К	устранить перепад высот	тек. рем.
1.3	Лестница (наружная)	есть	нет	2	плохое состояние покрытия, требуется перенос поручней	К	отремонтировать плитку, поручни	тек. рем.
1.4	Пандус (наружный)	есть	нет	2		К		
1.5	Автостоянка и парковка	есть	нет	3	нет дублирующей разметки	К	нанести дублирующую разметку	тек. рем.
ОБЩИЕ требования к зоне: требуются мероприятия по адаптации зоны								

II. Заключение по зоне:

Наименование структурно-функциональной зоны	Состояние доступности (к п. 3.4 Акта обследования ОСИ)	Приложение		Рекомендации по адаптации (вид работы) ** к п. 4.1 Акта обследования ОСИ
		№ на плане	№ фото	
Территория, прилегающая к зоне	ДЧ-В	нет	1,2,3	текущий ремонт

* ДП-В - доступно полностью всем; ДП-И (К,О,С,Г,У) - доступно полностью избирательно (категории инвалидов); ДЧ-В - доступно частично всем; ДЧ-И (К,О,С,Г,У) - доступно частично избирательно (категории инвалидов); ДУ - доступно условно, ВНД - недоступно.

** Указывается один из вариантов: не нуждается; ремонт (текущий, капитальный); индивидуальное решение с ТСР; технические решения невозможны - организация альтернативной формы обслуж-я.

Приложение 2
к Акту обследования объекта к
паспорту доступности объекта
от «20» декабря 2023 г.

Результаты обследования:
2. Входа (входов) в здание
ОРЦ «Параллель» (Дворец спорта «Антей») – г. Тамбов, ул. Советская, 185

N п/п	Наименование функционально-планировочного элемента	Наличие элемента			Выявленные нарушения и замечания		Работы по адаптации объектов	
		есть/ нет	№ на плане	№ фото	Содержани е	Значимо для инва- лида (А- тегория)	Содержан ие	Виды работ
2.1	Лестница (наружная)	есть	нет	2	плохое состояние покрытия	К	ремонт плиточного покрытия	текущий ремонт
2.2	Пандус (наружный)	есть	нет	2	расстояние между поручнями >1м	К	перенос поручней	текущий ремонт
2.3	Входная площадка (перед дверью)	есть	нет	4	нет			
2.4	Дверь (входная)	есть	нет	4	нет			
2.5	Тамбур	есть	1	5	нет			
	ОБЩИЕ требования к зоне	требуются мероприятия по адаптации зоны						

II. Заключение по зоне:

Наименование структурно-функциональной зоны	Состояние доступности* (к пункту 3.4 Акта обследования ОСИ)	Приложение		Рекомендации по адаптации (вид работы)** к пункту 4.1 Акта обследования ОСИ
		№ на плане	№ фото	
Вход (входы) в здание	ДЧ-В	нет	2,4,5	текущий ремонт

* ДП-В – доступно полностью всем; ДП-И (К,О,С,Г,У) – доступно полностью избирательно (указать категории инвалидов); ДЧ-В – доступно частично всем; ДЧ-И (К,О,С,Г,У) – доступно частично избирательно (указать категории инвалидов); ДУ – доступно условно, ВНД – недоступно.

** Указывается один из вариантов: не нуждается; ремонт (текущий, капитальный); индивидуальное решение с ТСР; технические решения невозможны – организация альтернативной формы обслуживания.

Приложение 3
к Акту обследования объекта
к паспорту доступности объекта
от «20» декабря 2023 г.

Результаты обследования:

3. Пути (путей) движения внутри здания (в т.ч. путей эвакуации)
ОРЦ «Параллель» (Дворец спорта «Антей») – г. Тамбов, ул. Советская, 185

№ п/п	Наименование функционально-планировочного элемента	Наличие элемента			Выявленные нарушения и замечания		Работы по адаптации объектов	
		есть/нет	№ на плане	№ фото	Содержание	Значимо для инвалида (А-категория)	Содержание	Виды работ
3.1	Коридор (вестибюль, зона ожидания, галерея, балкон)	есть	2,132	6	нет			
3.2	Лестница (внутри здания)	нет						
3.3	Пандус (внутри здания)	нет						
3.4	Лифт пассажирский (или подъемник)	нет						
3.5	Дверь	есть	нет	4				
3.6	Пути эвакуации (в т.ч. зоны безопасности)	нет						
	ОБЩИЕ требования к зоне	не нуждается						

II. Заключение по зоне:

Наименование структурно-функциональной зоны	Состояние доступности* (к пункту 3.4 Акта обследования ОСИ)	Приложение		Рекомендации по адаптации (вид работы) ** к пункту 4.1 Акта обследования ОСИ
		№ на плане	№ фото	
Движение внутри здания	ДЧ-В	2,132	4,6	не нуждается

* Указывается: ДП-В – доступно полностью всем; ДП-И (К,О,С,Г,У) – доступно полностью избирательно (указать категории инвалидов); ДЧ-В – доступно частично всем; ДЧ-И (К,О,С,Г,У) – доступно частично избирательно (указать категории инвалидов); ДУ – доступно условно, ВНД – недоступно.

** Указывается один из вариантов: не нуждается; ремонт (текущий, капитальный); индивидуальное решение с ТСР; технические решения невозможны – организация альтернативной формы обслуживания.

Приложение 4
к Акту обследования объекта к
паспорту доступности объекта
от «20» сентября 2023 г.

Результаты обследования:

4. Зоны целевого назначения здания (целевого посещения объекта)
ОРЦ «Параллель» (Дворец спорта «Антей») – г. Тамбов, ул. Советская, 185

Наименование функционально-планировочного элемента	Наличие элемента			Выявленные нарушения и замечания		Работы по адаптации объектов	
	есть/нет	№ на плане	№ фото	Содержание	Значимо для инвалида (А-категория)	Содержание	Виды работ
Место приложения труда	есть	2,132	8,9	нет			

II. Заключение по зоне:

Наименование структурно-функциональной зоны	Состояние доступности* (к пункту 3.4 Акта обследования ОСИ)	Приложение		Рекомендации по адаптации (вид работы)** к пункту 4.1 Акта обследования ОСИ
		№ на плане	№ фото	
Зоны целевого назначения здания	ДП-В	2,132	8,9	не требуется

* ДП-В – доступно полностью всем; ДП-И (К, О, С, Г, У) – доступно полностью избирательно (указать категории инвалидов); ДЧ-В – доступно частично всем; ДЧ-И (К, О, С, Г, У) – доступно частично избирательно (указать категории инвалидов); ДУ – доступно условно, ВНД – недоступно.

** не нуждается; ремонт (текущий, капитальный); индивидуальное решение с ТСР; технические решения невозможны – организация альтернативной формы обслуживания.

Приложение 5
к Акту обследования объекта
к паспорту доступности объекта
от «20» декабря 2023 г.

Результаты обследования:

5. Санитарно-гигиенических помещений

ОРЦ «Параллель» (Дворец спорта «Антей») – г. Тамбов, ул. Советская, 185

№ п/п	Наименование функционально-планировочного элемента	Наличие элемента			Выявленные нарушения и замечания		Работы по адаптации объектов	
		есть/нет	№ на плане	№ фото	Содержание	Значимо для инвалида (категория)	Содержание	Виды работ
5.1	Туалетная комната, душ	есть	ба	10,11, 12	у унитаза нет кнопки вызова персонала, крючка для костылей; поручень у раковины препятствует доступу на инвалидной коляске, в душе бортик препятствует заезду, скользкий пол, нет сиденья	К, О	адаптировать поручень у раковины, у унитаза установить кнопку вызова, крючок для костылей; в душе убрать бортик, препятствующий заезду, оборудовать нескользкий пол, переносное или складное сиденье	текущий ремонт

II. Заключение по зоне:

Наименование структурно-функциональной зоны	Состояние доступности* (к пункту 3.4 Акта обследования ОСИ)	Приложение		Рекомендации по адаптации (вид работы) ** к пункту 4.1 Акта обследования ОСИ
		№ на плане	№ фото	
Санитарно-гигиенические помещения	ДЧ-В	ба	10,11	текущий ремонт

* ДП-В - доступно полностью всем; ДП-И (К, О, С, Г, У) - доступно полностью избирательно (указать категории инвалидов); ДЧ-В - доступно частично всем; ДЧ-И (К, О, С, Г, У) - доступно частично избирательно (указать категории инвалидов); ДУ - доступно условно, ВНД - недоступно.

** не нуждается; ремонт (текущий, капитальный); индивидуальное решение с ТСР; технические решения невозможны - организация альтернативной формы обслуживания.

Приложение 6
к Акту обследования объекта к
паспорту доступности объекта
от «20» декабря 2023 г.

Результаты обследования:
6. Системы информации на объекте
ОРЦ «Параллель» (Дворец спорта «Антей») - г. Тамбов, ул. Советская, 185

№ п/п	Наименование функционально-планировочного элемента	Наличие элемента			Выявленные нарушения и замечания		Работы по адаптации объектов	
		есть/нет	№ на плане	№ фото	Содержание	Значимо для инвалида (категория)	Содержание	Виды работ
6.1	Визуальные средства	есть	нет		нет табличек «доступно для инвалидов» на двери в туалет, в раздевалку	К,О,С,Г	наклеить знаки «доступно для инвалида на коляске» на входе в туалет, раздевалку	Текущий ремонт
6.2	Акустические средства	есть	нет			Г		
6.3	Тактильные средства	нет			нет мнемосхемы объекта, нет табличек шрифтом Брайля рядом с дверями помещений туалета, раздевалки	С	установить мнемосхему на входе в здание, информационные таблички с названиями помещений шрифтом Брайля перед туалетом, раздевалкой	Текущий ремонт

II. Заключение по зоне:

Наименование структурно-функциональной зоны	Состояние доступности* (к пункту 3.4 Акта обследования ОСИ)	Приложение		Рекомендации по адаптации (вид работы) ** к пункту 4.1 Акта обследования ОСИ
		№ на плане	№ фото	
Системы информации на объекте	ДЧ-В	нет		Текущий ремонт

* ДП-В – доступно полностью всем; ДП-И (К,О,С,Г,У) – доступно полностью избирательно (указать категории инвалидов); ДЧ-В – доступно частично всем; ДЧ-И (К,О,С,Г,У) – доступно частично избирательно (указать категории инвалидов); ДУ – доступно условно, ВНД – недоступно.

** не нуждается; ремонт (текущий, капитальный); индивидуальное решение с ТСП; технические решения невозможны – организация альтернативной формы обслуживания.



фото 2

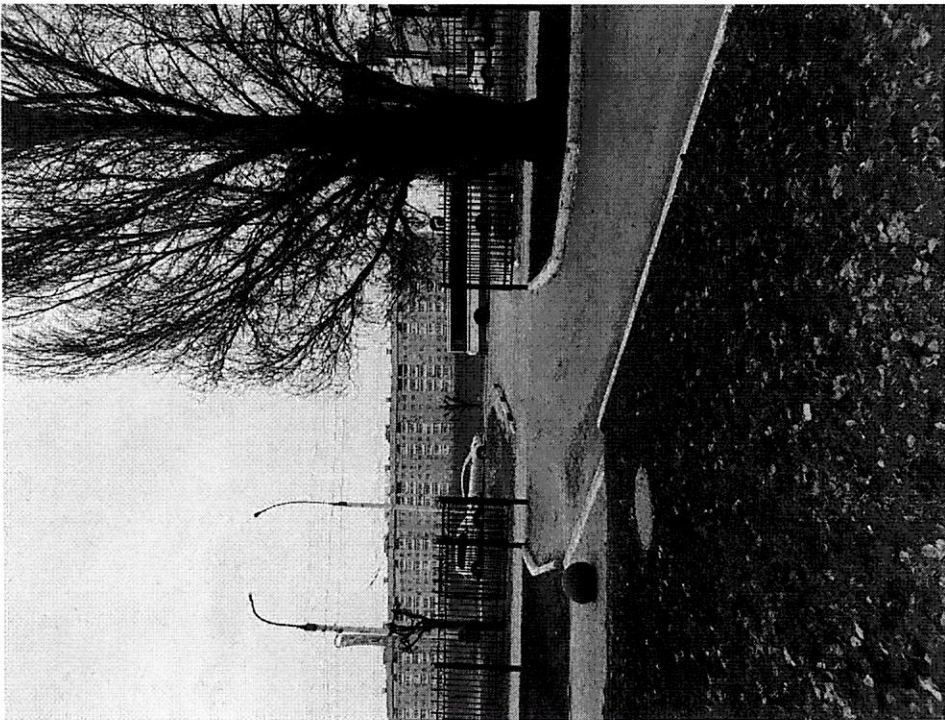


фото 1



фото 3



фото 4

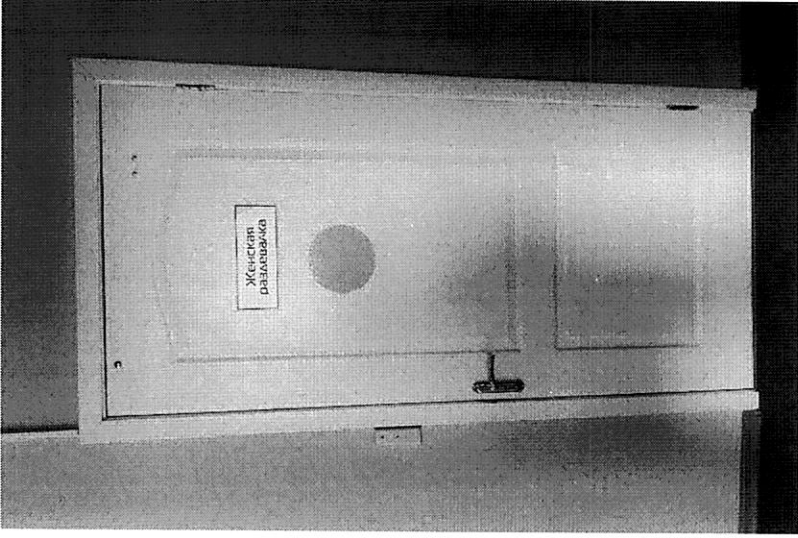


фото 7

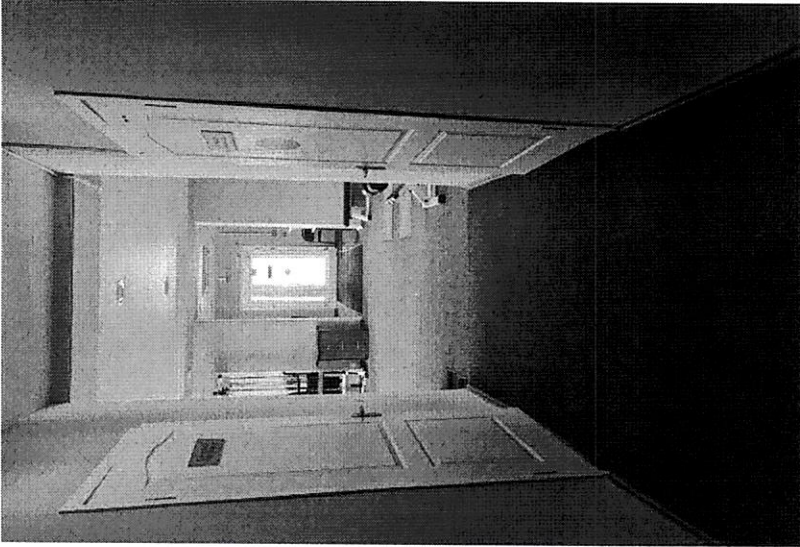


фото 6

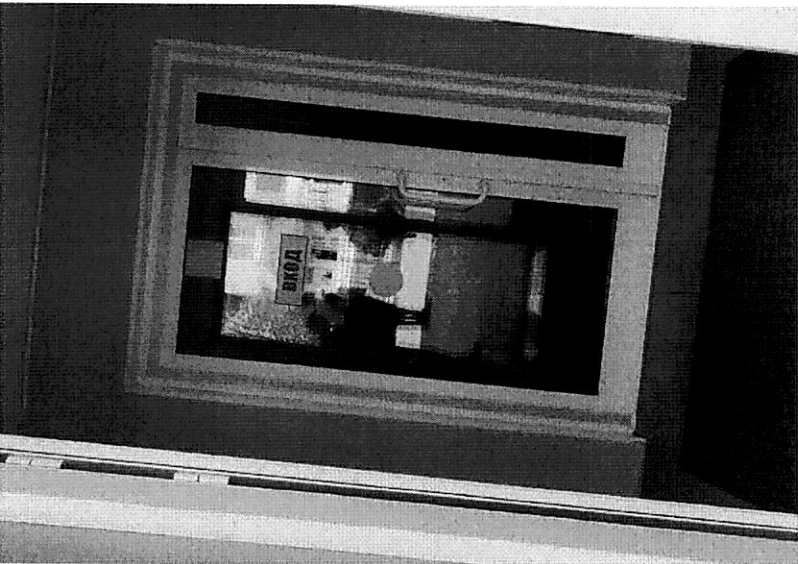


фото 5

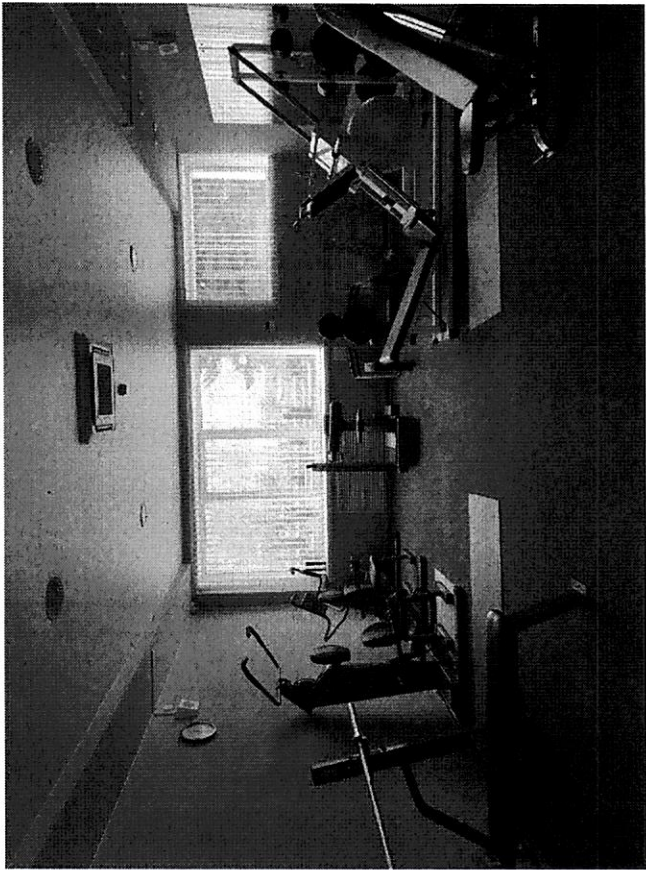


фото 8

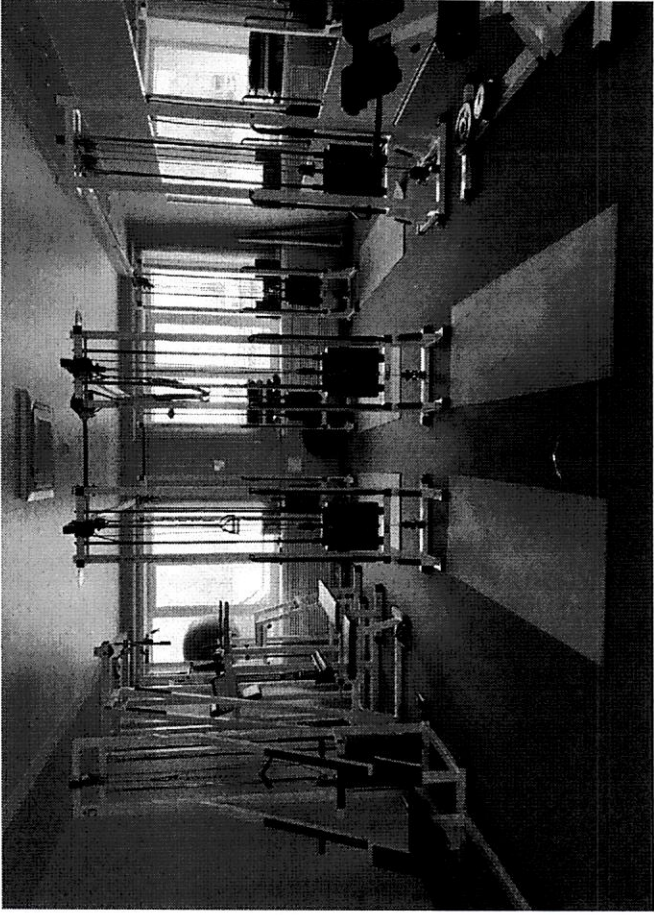


фото 9

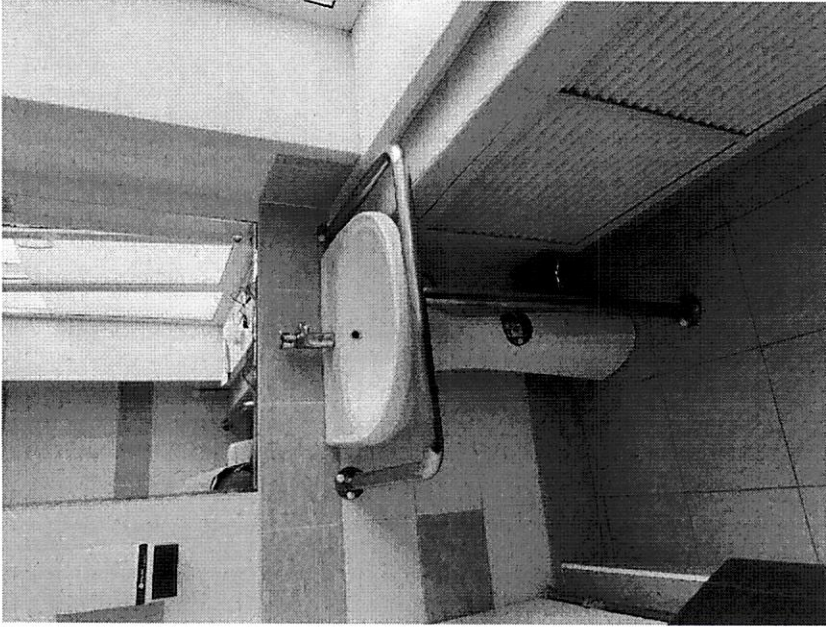


фото 11

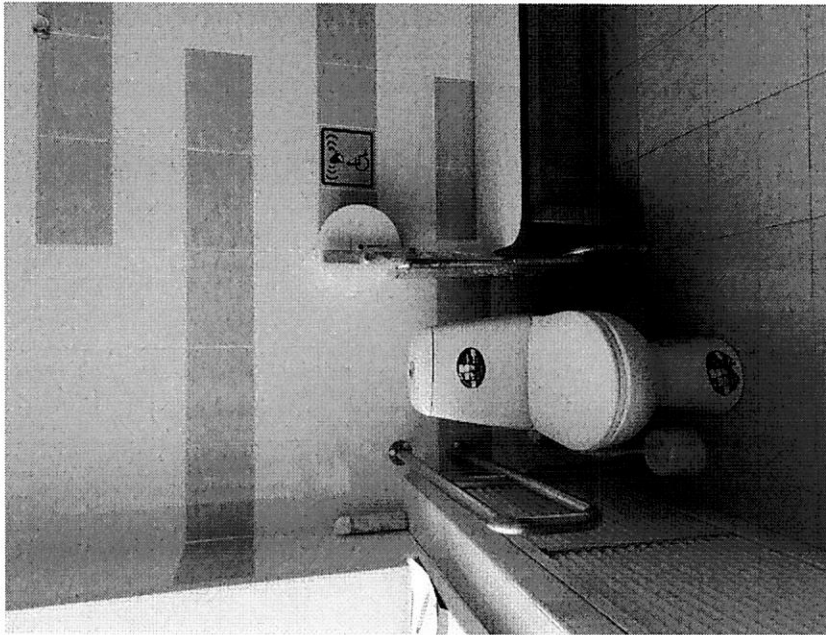
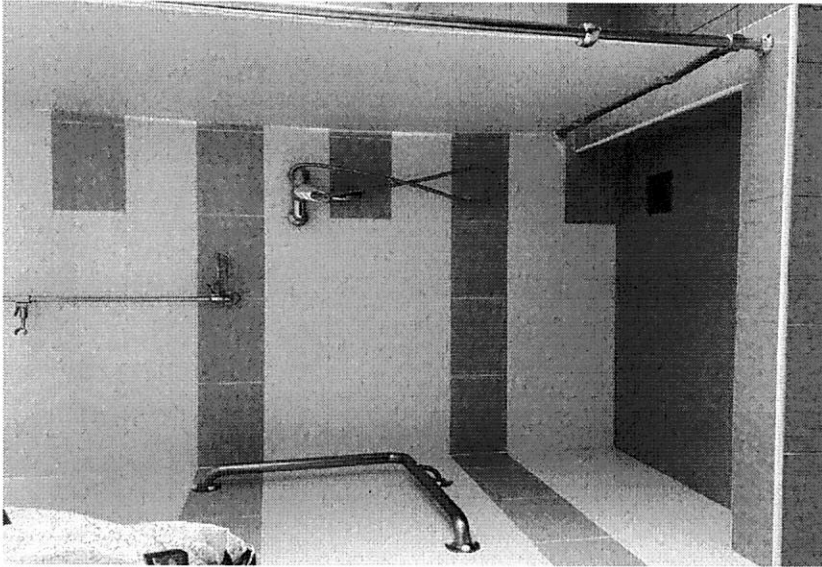


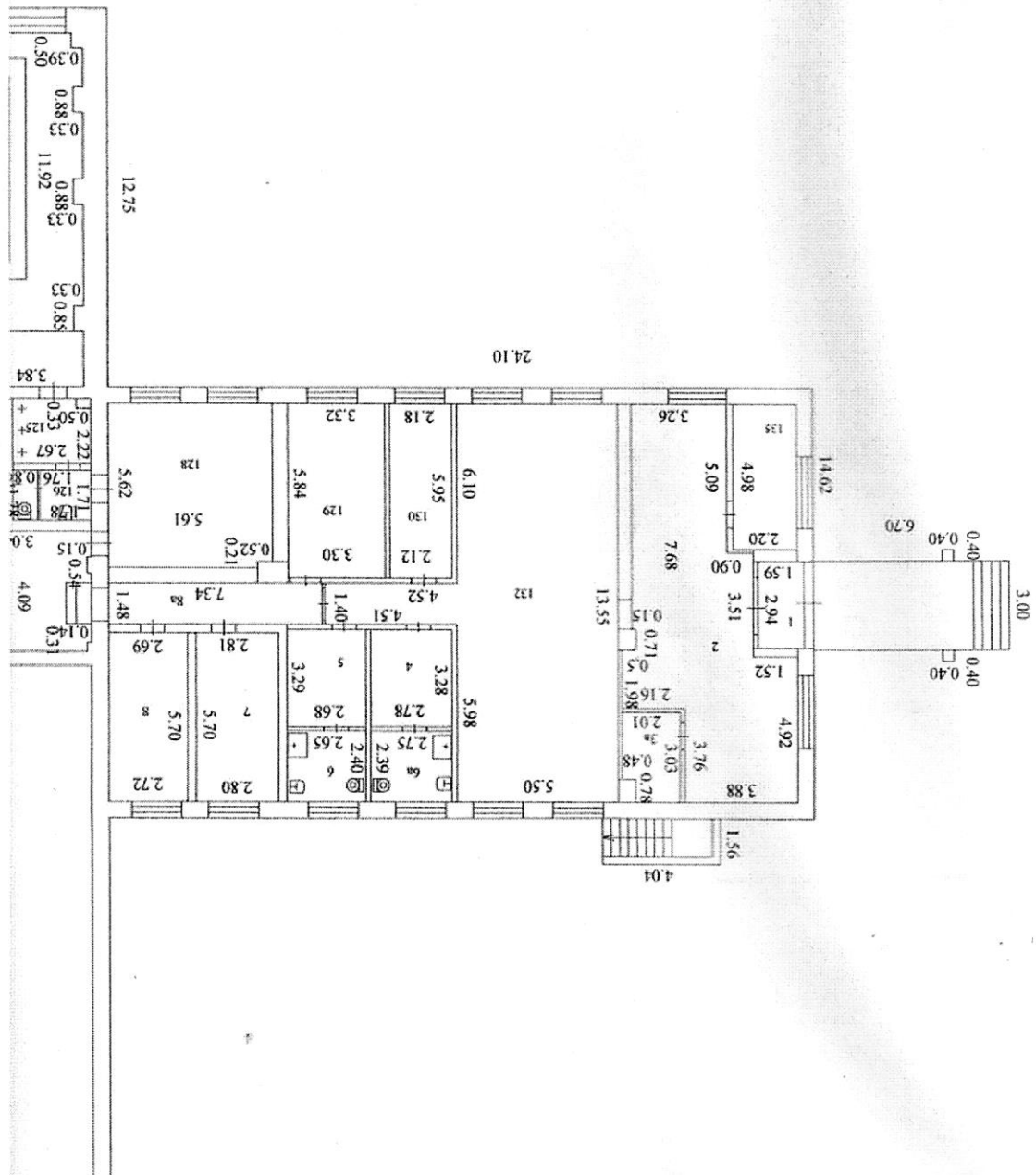
фото 10



φωτο13



φωτο 12



Э т а ж	Но мер ка ры по ме ще ния	Но мер ком на ты	Назначение помещений	Формула подсчета частей помещений	Общая пло щадь	В т.ч. площадь					высота поме щений во внут ренне му объему	пло щадь поме щений обши ро поль зовате лей	сам остоя тель но де ла ние пло щадь	Прим ча ние
						в д л ж н о с т ь	из нее		лестнич. бал кона, террас, переход и клад ных с коэф.	всего				
							ос нов ная	всего						
2	3	4	5	6	7	8	9	10	11	12	13	14	15	
п		48	Подвал отап.	$(5,43+0,12)*(5,50+4,48+1,53+11,50)/2-4,48*4,03-5,50*(4,03-1,0)-0,12*(11,50-5,61)$		28,4		28,40						
п		49	Подвал отап.	$7,51*(1,80+1,82)/2$		13,6		13,60						
п		50	Подвал отап.	$7,57*3,36-0,27*1,51$		25,0		25,00						
п		51	Подвал отап.	$3,09*3,52$		10,9		10,90						
п		52	Подвал отап.	$(8,39+8,41)/2*(5,55+5,51)/2$		46,5		46,50						
п		53	Подвал отап.	$1,90*3,10$		5,9		5,90						
п		54	Подвал отап.	$(8,39+8,40)/2*1,60$		13,4		13,40						
п		55	Подвал отап.	$3,10*1,57$		4,9		4,90						
п		56	Подвал отап.	$5,55*11,79$		65,4		65,40		2,70				
п		57	Подвал отап.	$3,82*3,60$		13,8		13,80						
п		58	Подвал отап.	$5,36*(18,41+18,45)/2$		98,8		98,80						
п		59	Коридор	$2,6*(2,12+2,17+1,09)-1,20*2,17-1,09*2,6-1,70*1,20$		6,5		6,50						
п		60	Лестница	$1,20*2,17+2,6*1,09+1,20*3,01$		9,1		9,10						
п		61	Кабинет	$3,19*2,90$		9,3	9,30							
п		62	Коридор	$1,37*4,03+(3,25+4,03)/2*(2,29-1,37)$		8,9		8,90						
п		63	Санузел	$1,34*1,46+(1,70+1,46)/2*(2,17-1,34)$		3,3		3,30						
п		64	Коридор	$2,22*1,44$		3,2		3,20						
п		65	Туалет	$1,46*1,26$		1,8		1,80						
п		66	Склад	$(0,36+2,36+0,4+3,29)/2*(3,39+0,15)-0,4*0,2-0,15*(2,36+0,4)$		10,9	10,90							
п		67	Склад	$3,25*2,67-0,4*0,41$		8,5	8,50							
п		68	Склад	$(4,47+0,89+2,78+0,4+0,36)/2*11,69-0,4*0,45-0,36*0,38-(0,36+0,4)*0,96-(0,36+0,4+2,78)*(11,69-1,54-0,38-0,96)$		19,8	19,80							
п		Г	Вход в подвал	$3,76*1,28$					4,80					
			Итого по подвалу		2663,8	2659,0	203,40	2455,60	4,80					
1		1	Тамбур хол.	$2,94*1,59$					4,70					
		2	Холл.	$(3,88+2,16+0,5-0,15+3,26+0,9+1,52)/2*(4,92+3,51+5,09+7,68+3,76)/2-1,52*3,51-(0,9+1,52)*5,09-0,71*0,5-2,16*3,76-(7,68-1,98-0,71)*(0,5-0,15)$		47,4	47,40							
		3в	Гардероб	$3,03*2,01-0,48*0,78$		5,7	5,70							
		4	Коридор	$3,28*2,78$		9,1	9,10							
		5	Коридор	$2,68*3,29$		8,8	8,80							
		6	Санузел	$2,65*2,40$		6,4	6,40							
		6а	Санузел	$2,75*2,39$		6,6	6,60							

Э т а ж	На име ны е по ме ще ния	Но мер ком на ты	Назначение помещений	Формула подсчета частей помещений	Общая пло щадь	В т.ч. площадь		Заданн. баз. конст. террас. и клето вых салоф.	высота поме щений по конст рукци му обмеру	пло щадь поме щений обме го площ адей	состо ит площ адей	Прог ноз		
						от нее								
						от пол ной	цено вой							
2	3	4	5	6	7	8	9	10	11	12	13	14	15	
				$b/2$										
		116	Разделка	$4,03*(4,46-4,45)/2$		18,0	18,00							
		119	Душ	$2,98*2,56$		7,6	7,60							
		119	Туалет	$1,27*1,17$		1,5	1,50							
		119	Туалет	$1,57*1,12$		1,8	1,80							
		121	Кабинет	$(1,04+3,84)*2,53-0,25*1,04$		12,1	12,10							
		122	Кладовка	$1,04*0,82-0,12*0,12$		0,8	0,80							
		123	Бассейн	$(3,84+9,76+3,81+17,43)/2*(11,92+11,98)/2-(0,93+1,02)/2*9,76-0,16*0,29-0,85*0,28-0,33*0,88+1-0,39*0,5*2-0,36*0,46*2-0,33*0,85-0,34*0,59*2$		195,8	195,80							
		124	Кладовка	$0,96*0,88$		0,8	0,80							
		125	Душ	$(0,33+2,22)*2,67-0,5*0,33$		6,6	6,60							
		126	Умывальник	$1,71*1,76$		3,0	3,00							
		127	Туалет	$1,78*0,84$		1,5	1,50							
		128	Разделка	$5,62*5,61-0,21*0,52$		31,4	31,40							
		129	Кабинет	$5,84*(3,30+3,32)/2$		19,3	19,30							
		130	Кабинет	$5,95*(2,12+2,18)/2$		12,8	12,80							
		132	Спортзал	$(5,50+4,51)*(13,35+5,98-1,40+6,10)/2-5,98*4,51-4,52*6,10$		79,7	79,70							
		135	Кабинет	$2,20*4,98$		11,0	11,00							
		136	Лестница	$1,15*2,92+1,38*2,67+3,15*1,15$		10,7	10,70							
		137	Коридор	$(1,44+2,83+1,33)*3,20-1,05*2,83-1,33*3,20-1,2*1,05$		9,4	9,40							
		138	Лестница	$1,05*2,83+1,33*3,2+2,94*1,05$		10,3	10,30							
		139	Лестница	$2,78*(1,40+2,8+1,4)-2,8*1,05-2,78*1,4$		8,7	8,70							
		140	Лестница	$1,05*2,8+2,78*1,4+2,8*2,8+2,78*1,4+1,05*2,8+1,4*2,78$		25,4	25,40							
		141	Лестница	$9,20*1,30$		12,0	12,00							
		142	Лестница	$2,8*1,2+1,35*2,6+2,8*1,2+1,35*2,6$		13,7	13,70							
		143	Лестница	$2,53*1,2+1,35*2,6+2,8*1,2+1,35*2,6$		13,4	13,40							
		145	Склад	$6,67*5,38+0,43*2,87+5,61*3,44$		56,4	56,40			3,35				
		147	Холл	$4,72*17,17$		81,0	81,00			3,13				
		153	Цех	$2,73*(1,92+1,93)/2$		5,3	5,30							
		154	Кухня общ.	$3,75*(3,51+3,50)/2$		13,1	13,10							
		155	Моечная	$3,90*1,93$		7,5	7,50							