



УТВЕРЖДАЮ

ректор ТГУ имени Г.Р. Державина

Моисеев П.С.

«25» декабря 2023 г.

ПАСПОРТ

доступности для инвалидов объекта
и предоставляемых на нем услуг в сфере образования

1. Общие сведения об объекте:

1.1. Наименование (вид) объекта: общежитие № 1 (корпуса А, Б)

1.2. Адрес объекта: г. Тамбов, Советская, д. 181

1.3. Сведения о размещении объекта:

- отдельно стоящее здание 5/9-этажное, 12774,1 кв.м

- наличие прилегающего земельного участка (да, нет) да; 13780 кв.м

1.4. Год постройки здания – 1967/1983, последнего капитального ремонта 2021.

1.5. Дата предстоящих плановых ремонтных работ:

текущего - 2026, капитального - 2027.

Сведения об организации, расположенной на объекте

1.6. Название организации (учреждения) (полное юридическое наименование согласно Уставу, краткое наименование):

Федеральное государственное бюджетное образовательное учреждение высшего образования «Тамбовский государственный университет имени Г.Р.Державина» (ФГБОУ ВО «ТГУ имени Г.Р. Державина»)

1.7. Юридический адрес организации (учреждения):

392000, г.Тамбов, ул.Интернациональная, д.33.

1.8. Основание для пользования объектом (оперативное управление, аренда, собственность): оперативное управление

1.9. Форма собственности (государственная, негосударственная):

государственная

1.10. Территориальная принадлежность (федеральная, региональная, муниципальная): федеральная.

1.11. Вышестоящая организация (наименование):

Министерство науки и высшего образования Российской Федерации.

1.12. Адрес вышестоящей организации, другие координаты:

г. Москва, ул. Тверская, д.11.

2. Характеристика деятельности организации на объекте (по обслуживанию населения)

2.1. Сфера деятельности (здравоохранение, образование, социальная защита, физическая культура и спорт, культура, связь и информация, транспорт, жилой фонд, потребительский рынок и сфера услуг, другое): жилой фонд.

2.2. Виды оказываемых услуг: проживание.

2.3. Форма оказания услуг (на объекте, с длительным пребыванием, в т.ч.

проживанием, на дому, дистанционно): на объекте, с проживанием.

2.4. Категории обслуживаемого населения по возрасту: (дети, взрослые трудоспособного возраста, пожилые; все возрастные категории) взрослые трудоспособного возраста.

2.5. Категории обслуживаемых инвалидов: инвалиды, передвигающиеся на коляске, инвалиды с нарушениями опорно-двигательного аппарата; с нарушениями зрения; с нарушениями слуха.

2.6. Плановая мощность: посещаемость (количество обслуживаемых в день), вместимость, пропускная способность – 1013 чел.

2.7. Участие в исполнении ИПР инвалида, ребенка-инвалида – да.

3. Состояние доступности объекта

3.1. Путь следования к объекту пассажирским транспортом:

автобусы №№ 1, 18, 18А, 18С, 28, 44, 50, 52, 55, 60М

Наличие адаптированного пассажирского транспорта к объекту – да.

3.2. Путь к объекту от ближайшей остановки пассажирского транспорта:

3.2.1. расстояние до объекта от остановки транспорта – 100 м

3.2.2. время движения (пешком) – 3 мин.

3.2.3. наличие выделенного от проезжей части пешеходного пути – да

3.2.4. перекрестки: регулируемые с таймером

3.2.5. информация на пути следования к объекту: визуальная

3.2.6. перепады высоты на пути: есть,

их обустройство для инвалидов на коляске: требуется

3.3. Организация доступности объекта для инвалидов – форма обслуживания

№ п/п	Категория инвалидов (вид нарушения)	Вариант организации доступности объекта (формы обслуживания)*
1	Все категории инвалидов и МГН	ДУ
	в том числе инвалиды:	
2	передвигающиеся на креслах-колясках	ДУ
3	с нарушениями опорно-двигательного аппарата	Б
4	с нарушениями зрения	Б
5	с нарушениями слуха	ДУ
6	с нарушениями умственного развития	А

* Указывается один из вариантов: «А» - доступность всех зон и помещений (универсальная); «Б» - выделены для обслуживания инвалидов специальные участки и помещения; «ДУ» - обеспечена условная доступность: помощь сотрудника организации на объекте, либо услуги представляются на дому или дистанционно; «ВНД» - временно недоступно: доступность не организована.

3.4. Состояние доступности основных структурно-функциональных зон

№ п/п	Основные структурно-функциональные зоны	Состояние доступности, в т.ч. для основных категорий
-------	---	--

		инвалидов **
1	Территория, прилегающая к зданию (участок)	ДЧ-В
2	Вход (входы) в здание	ВНД
3	Путь (пути) движения внутри здания (в т.ч. пути эвакуации)	ДЧ-В
4	Зона целевого назначения здания (целевого посещения объекта)	ВНД
5	Санитарно-гигиенические помещения	туалет – ДП-В, душ- ВНД
6	Система информации и связи (на всех зонах)	ДЧВ
7	Пути движения к объекту (от остановки транспорта)	ВНД

** ДП-В – доступно полностью всем; ДП-И (К,О,С,Г,У) – доступно полностью, избирательно (указать категории инвалидов); ДЧ-В – доступно частично всем; ДЧ-И (К,О,С,Г,У) - доступно частично, избирательно (указать категории инвалидов); ДУ - доступно условно, ВНД - временно недоступно: доступность не организована.

3.5. Итоговое заключение о состоянии доступности ОСИ: объект ДУ пути движения к объекту от остановки транспорта имеют перепады высот, не адаптированы для инвалидов на коляске; размер парковочного места для инвалидов не соответствует нормативам (6,0*3,6), не оборудовано знаком «доступно для инвалида», путь движения от парковки имеет перепад высот, требуется его обустройство; входная группа: пандус и поручни не соответствуют требованиям; на входе на территорию нет знака «доступно для инвалида на коляске», знаков навигации; эвакуационный выход не доступен для МГН; жилое помещение и душ не адаптированы для МГН.

4. Управленческое решение

4.1. Рекомендации по адаптации основных структурных элементов объекта

№ п/п	Основные структурно-функциональные зоны объекта	Рекомендации по адаптации объекта (вид работы) *
1	Территория, прилегающая к зданию (участок)	парковочное место увеличить до 6,0*3,6, оборудовать дорожным знаком «доступно для инвалида на коляске»; устранить перепады высот на пути движения по территории; установить знаки навигации и «доступно для инвалида на коляске» на входе территорию и на пути движения по территории
2	Вход (входы) в здание	установить пандус, поручни, навес над пандусом; разместить на входе мнемосхему объекта
3	Путь (пути) движения внутри здания (в т.ч. пути эвакуации)	установить знаки навигации в направлении туалета, кухни, жилого помещения, эвакуационного выхода; оборудовать эвакуационный выход с уличной стороны пандусом, поручнями
4	Зона целевого назначения здания (целевого посещения)	в жилом помещении площадью не менее 16м ² установить дверь шириной не менее 0,9м с

	объекта)	доводчиком, оснастить помещение розетками и выключателями на высоте 0,4-0,8 м от пола
5	Санитарно-гигиенические помещения	оборудовать душ в соответствии с п. 6.3. СП 59.13330.2020
6	Система информации на объекте (на всех зонах)	установить знаки навигации, информационные таблички на всех зонах объекта (см. пп. 1-3); свето-звуковые маяки
7	Пути движения к объекту (от остановки транспорта)	устранить перепады высот на пути движения к объекту (письмо в администрацию города)
8	Все зоны и участки	ремонт текущий

* Указывается один из вариантов (видов работ): не нуждается; ремонт (текущий, капитальный); индивидуальное решение с ТСР; технические решения невозможны - организация альтернативной формы обслуживания.

4.2. Период проведения работ - 2024-2027 гг.

в рамках исполнения плана финансово-хозяйственной деятельности

4.3. Ожидаемый результат (по состоянию доступности) после выполнения работ по адаптации: прилегающая территория и объект ДП-В.

4.4. Для принятия решения требуется, не требуется (нужное подчеркнуть):
Согласование:

4.4.1. Комиссии по проведению обследования и паспортизации объектов в сфере образования.

4.4.2. с надзорными органами (в сфере проектирования и строительства, архитектуры, охраны памятников, другое - указать);

4.4.3. техническая экспертиза; разработка проектно-сметной документации;

4.4.4. с вышестоящей организацией;

4.4.5. с общественными организациями инвалидов:

Тамбовское региональное отделение Всероссийской организации родителей детей-инвалидов

4.5. Информация размещена (обновлена) на Карте доступности субъекта Российской Федерации на сайте Государственной программы Российской Федерации «Доступная среда» zhit-vmeste.ru

5. Особые отметки

Паспорт сформирован на основании:

1. Анкеты (информации об объекте) от « 20 » декабре 2023 г.

2. Акта обследования объекта от « 20 » декабре 2023 г.



УТВЕРЖДАЮ

Ректор ТГУ имени Г.Р. Державина
Моисеев П.С.

«25» _____ 2023 г.

АНКЕТА

(информация об объекте социальной инфраструктуры)
к паспорту доступности ОСИ

1. Общие сведения об объекте:

1.1. Наименование (вид) объекта: общежитие № 1 (корпуса А, Б)

1.2. Адрес объекта: г. Тамбов, Советская, д. 181, общежитие №1

1.3. Сведения о размещении объекта:

- отдельно стоящее здание 5/9-этажное, 12774,1 кв.м

- наличие прилегающего земельного участка (да, нет) да; 13780 кв.м

1.4. Год постройки здания – 1967/1983, последнего капитального ремонта 2021.

1.5. Дата предстоящих плановых ремонтных работ:

текущего - 2026, капитального - 2027.

Сведения об организации, расположенной на объекте

1.6. Название организации (учреждения) (полное юридическое наименование согласно Уставу, краткое наименование):

Федеральное государственное бюджетное образовательное учреждение высшего образования «Тамбовский государственный университет имени Г.Р.Державина» (ФГБОУ ВО «ТГУ имени Г.Р. Державина»)

1.7. Юридический адрес организации (учреждения):

392000, г.Тамбов, ул.Интернациональная, д.33.

1.8. Основание для пользования объектом (оперативное управление, аренда, собственность): оперативное управление

1.9. Форма собственности (государственная, негосударственная):

государственная

1.10. Территориальная принадлежность (федеральная, региональная, муниципальная): федеральная.

1.11. Вышестоящая организация (наименование):

Министерство науки и высшего образования Российской Федерации.

1.12. Адрес вышестоящей организации, другие координаты:

г. Москва, ул. Тверская, д.11.

2. Характеристика деятельности организации на объекте (по обслуживанию населения)

2.1. Сфера деятельности (здравоохранение, образование, социальная защита, физическая культура и спорт, культура, связь и информация, транспорт, жилой фонд, потребительский рынок и сфера услуг, другое): жилой фонд.

2.2. Виды оказываемых услуг: проживание.

2.3. Форма оказания услуг (на объекте, с длительным пребыванием, в т.ч. проживанием, на дому, дистанционно): на объекте, с проживанием.

2.4. Категории обслуживаемого населения по возрасту: (дети, взрослые трудоспособного возраста, пожилые; все возрастные категории) взрослые трудоспособного возраста.

2.5. Категории обслуживаемых инвалидов: инвалиды, передвигающиеся на коляске, инвалиды с нарушениями опорно-двигательного аппарата; с нарушениями зрения; с нарушениями слуха.

2.6. Плановая мощность: посещаемость (количество обслуживаемых в день), вместимость, пропускная способность – 1013 чел.

2.7. Участие в исполнении ИПР инвалида, ребенка-инвалида – да.

3. Состояние доступности объекта

3.1. Путь следования к объекту пассажирским транспортом: автобусы №№ 1, 18, 18С, 52, 50, 55.

Наличие адаптированного пассажирского транспорта к объекту – да.

3.2. Путь к объекту от ближайшей остановки пассажирского транспорта:

3.2.1. расстояние до объекта от остановки транспорта – 100 м

3.2.2. время движения (пешком) – 3 мин.

3.2.3. наличие выделенного от проезжей части пешеходного пути – да

3.2.4. перекрестки: регулируемые с таймером

3.2.5. информация на пути следования к объекту: визуальная

3.2.6. перепады высоты на пути: есть,

их обустройство для инвалидов на коляске: требуется

3.3. Вариант организации доступности ОСИ (формы обслуживания) * с учетом СП 35-01-2001

№ п/п	Категория инвалидов (вид нарушения)	Вариант организации доступности объекта
1	Все категории инвалидов и МГН	ДУ
	в том числе инвалиды:	
2	передвигающиеся на креслах-колясках	ДУ
3	с нарушениями опорно-двигательного аппарата	Б
4	с нарушениями зрения	Б
5	с нарушениями слуха	ДУ
6	с нарушениями умственного развития	А

* Указывается один из вариантов: «А» - доступность всех зон и помещений (универсальная); «Б» - выделены для обслуживания инвалидов специальные участки и помещения; «ДУ» - обеспечена условная доступность: помощь сотрудника организации на объекте, либо услуги представляются на дому или дистанционно; «ВНД» - временно недоступно: доступность не организована.

4. Управленческое решение (предложения по адаптации основных структурных элементов объекта)

№ п/п	Основные структурно-функциональные зоны объекта	Рекомендации по адаптации объекта (вид работы) *
1	Территория, прилегающая к зданию (участок)	парковочное место увеличить до 6,0*3,6, оборудовать дорожным знаком «доступно для инвалида на коляске»; устранить перепады высот на пути движения по территории; установить знаки навигации и «доступно для инвалида на коляске» на входе территорию и на пути движения по территории
2	Вход (входы) в здание	установить пандус, поручни, навес над пандусом; разместить на входе мнемосхему объекта
3	Путь (пути) движения внутри здания (в т.ч. пути эвакуации)	установить знаки навигации (на контрастном фоне + тактильные) в направлении туалета, кухни, жилого помещения, эвакуационного выхода; оборудовать эвакуационный выход с уличной стороны пандусом, поручнями
4	Зона целевого назначения здания (целевого посещения объекта)	в жилом помещении площадью не менее 16м ² установить дверь шириной не менее 0,9м с доводчиком, оснастить помещение розетками и выключателями на высоте 0,4-0,8 м от пола
5	Санитарно-гигиенические помещения	оборудовать душ в соответствии с п. 6.3. СП 59.13330.2020
6	Система информации на объекте (на всех зонах)	установить знаки навигации, информационные таблички на всех зонах объекта (см. пп. 1-3); звуковые и световые маяки
7	Пути движения к объекту (от остановки транспорта)	устранить перепады высот на пути движения к объекту (письмо в администрацию города)
8	Все зоны и участки	ремонт текущий

* Указывается один из вариантов (видов работ): не нуждается; ремонт (текущий, капитальный); индивидуальное решение с ТСР; технические решения невозможны - организация альтернативной формы обслуживания.



УТВЕРЖДАЮ

Ректор ТГУ имени Г.Р. Державина
Моисеев П.С.

«25» декабря 2023 г.

АКТ ОБСЛЕДОВАНИЯ
объекта социальной инфраструктуры
к паспорту доступности ОСИ

г. Тамбов

«20» декабря 2023г.

1. Общие сведения об объекте:

1.1. Наименование (вид) объекта: общежитие № 1 (корпуса А, Б)

1.2. Адрес объекта: г. Тамбов, Советская, д. 181, общежитие №1

1.3. Сведения о размещении объекта:

- отдельно стоящее здание 5/9-этажное, 12774,1 кв.м

- наличие прилегающего земельного участка (да, нет) да; 13780 кв.м

1.4. Год постройки здания – 1967/1983, последнего капитального ремонта 2021.

1.5. Дата предстоящих плановых ремонтных работ:

текущего - 2026, капитального - 2027.

Сведения об организации, расположенной на объекте

1.6. Название организации (учреждения) (полное юридическое наименование согласно Уставу, краткое наименование):

Федеральное государственное бюджетное образовательное учреждение высшего образования «Тамбовский государственный университет имени Г.Р.Державина» (ФГБОУ ВО «ТГУ имени Г.Р. Державина»)

1.7. Юридический адрес организации (учреждения):

392000, г.Тамбов, ул.Интернациональная, д.33.

2. Характеристика деятельности организации на объекте (по обслуживанию населения)

Дополнительная информация: проживание

3. Состояние доступности объекта

3.1. Путь следования к объекту пассажирским транспортом:

автобусы №№ 1, 18, 18А, 18С, 28, 44, 50, 52, 55, 60М

Наличие адаптированного пассажирского транспорта к объекту – да.

3.2. Путь к объекту от ближайшей остановки пассажирского транспорта:

3.2.1. расстояние до объекта от остановки транспорта – 100 м

3.2.2. время движения (пешком) – 3 мин.

3.2.3. наличие выделенного от проезжей части пешеходного пути – да

3.2.4. перекрестки: регулируемые с таймером

3.2.5. информация на пути следования к объекту: визуальная

3.2.6. перепады высоты на пути: есть,

их обустройство для инвалидов на коляске: требуется

3.3. Организация доступности объекта для инвалидов – форма обслуживания

№ п/п	Категория инвалидов (вид нарушения)	Вариант организации доступности объекта (формы обслуживания) *
1	Все категории инвалидов и МГН	ДУ
	в том числе инвалиды:	
2	передвигающиеся на креслах-колясках	ДУ
3	с нарушениями опорно-двигательного аппарата	Б
4	с нарушениями зрения	Б
5	с нарушениями слуха	ДУ
6	с нарушениями умственного развития	А

* Указывается один из вариантов: «А» - доступность всех зон и помещений (универсальная); «Б» - выделены для обслуживания инвалидов специальные участки и помещения; «ДУ» - обеспечена условная доступность: помощь сотрудника организации на объекте, либо услуги представляются на дому или дистанционно; «ВНД» - временно недоступно: доступность не организована.

3.4. Состояние доступности основных структурно-функциональных зон

№ п/п	Основные структурно-функциональные зоны	Состояние доступности, в т.ч. для основных категорий инвалидов **
1	Территория, прилегающая к зданию (участок)	ДЧ-В
2	Вход (входы) в здание	ВНД
3	Путь (пути) движения внутри здания (в т.ч. пути эвакуации)	ДЧ-В
4	Зона целевого назначения здания (целевого посещения объекта)	ВНД
5	Санитарно-гигиенические помещения	туалет – ДП-В, душ- ВНД
6	Система информации и связи (на всех зонах)	ДЧ-В
7	Пути движения к объекту (от остановки транспорта)	ВНД

** ДП-В – доступно полностью всем; ДП-И (К,О,С,Г,У) – доступно полностью, избирательно (указать категории инвалидов); ДЧ-В – доступно частично всем; ДЧ-И (К,О,С,Г,У) – доступно частично, избирательно (указать категории инвалидов); ДУ – доступно условно, ВНД – временно недоступно.

3.5. Итоговое заключение о состоянии доступности ОСИ: объект ДУ пути движения к объекту от остановки транспорта имеют перепады высот, не адаптированы для инвалидов на коляске; размер парковочного места для инвалидов не соответствует нормативам (6,0*3,6); входная группа не оборудована пандусом и поручнями; на входе на территорию нет знаков навигации, «доступно для инвалида на коляске»; лестница внутри здания между холлом и 1-м этажом и эвакуационный выход не оборудованы

пандусами; жилое помещение не адаптировано для МГН; санитарно-гигиенические помещения не адаптированы; нет системы информации на объекте.

4. Управленческое решение (проект)

4.1. Рекомендации по адаптации основных структурных элементов объекта:

№ п/п	Основные структурно-функциональные зоны объекта	Рекомендации по адаптации объекта (вид работы) *
1	Территория, прилегающая к зданию (участок)	парковочное место увеличить до 6,0*3,6, оборудовать дорожным знаком «доступно для инвалида на коляске»; устранить перепады высот на пути движения по территории; установить знаки навигации и «доступно для инвалида на коляске» на входе территорию и на пути движения по территории
2	Вход (входы) в здание	установить пандус, поручни, навес над пандусом; разместить на входе мнемосхему объекта
3	Путь (пути) движения внутри здания (в т.ч. пути эвакуации)	установить знаки навигации (на контрастном фоне + тактильные) в направлении туалета, кухни, жилого помещения, эвакуационного выхода; оборудовать эвакуационный выход с уличной стороны пандусом, поручнями
4	Зона целевого назначения здания (целевого посещения объекта)	в жилом помещении площадью не менее 16м ² установить дверь шириной не менее 0,9м с доводчиком, оснастить помещение розетками и выключателями на высоте 0,4-0,8 м от пола
5	Санитарно-гигиенические помещения	оборудовать душ в соответствии с п. 6.3. СП 59.13330.2020
6	Система информации на объекте (на всех зонах)	установить знаки навигации, информационные таблички на всех зонах объекта (см. пп. 1-3); звуковые и световые маяки
7	Пути движения к объекту (от остановки транспорта)	устранить перепады высот на пути движения к объекту (письмо в администрацию города)
8	Все зоны и участки	ремонт текущий, капитальный

* Указывается один из вариантов (видов работ): не нуждается; ремонт (текущий, капитальный); индивидуальное решение с ТСР; технические решения невозможны - организация альтернативной формы обслуживания.

4.2. Период проведения работ - 2024-2027 гг.

в рамках исполнения плана финансово-хозяйственной деятельности

4.3. Ожидаемый результат (по состоянию доступности) после выполнения работ по адаптации: объект адаптирован для инвалидов и других МГН

4.4. Для принятия решения требуется, не требуется (нужное подчеркнуть):

Согласование:

4.4.1. Комиссии по проведению обследования и паспортизации объектов в сфере образования.

4.4.2. с надзорными органами (в сфере проектирования и строительства, архитектуры, охраны памятников, другое - указать);

4.4.3. техническая экспертиза; разработка проектно-сметной документации;

4.4.4. с вышестоящей организацией;

4.4.5. с общественными организациями инвалидов:

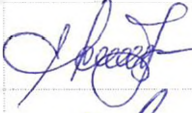

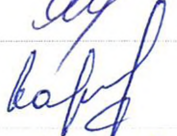
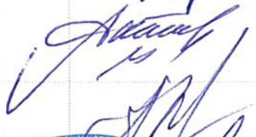



Тамбовское региональное отделение Всероссийской организации родителей детей-инвалидов

4.5. Информация размещена (обновлена) на Карте доступности субъекта Российской Федерации на сайте Государственной программы Российской Федерации «Доступная среда» zhit-vmeste.ru

5. Особые отметки

ПРИЛОЖЕНИЯ: Результаты обследования:

1	Территории, прилегающей к объекту	на 2 л.
2	Входа (входов) в здание	на 1 л.
3	Путей движения в здании	на 1 л.
4	Зоны целевого назначения объекта	на 1 л.
5	Санитарно-гигиенических помещений	на 1 л.
6	Системы информации (и связи) на объекте	на 1 л.
7	Результаты фотофиксации на объекте	на 6 л.
8	Поэтажные планы, паспорт БТИ	на 3 л.

	ФИО, должность	подпись
Председатель комиссии	Каят Е.Н., проректор по молодежной политике и воспитательной работе	
Члены комиссии:	Якунина И.Н., проректор по образовательной деятельности	
	Карев Н.Ю., проректор по персоналу, цифровизации и стратегическому развитию	
	Осипов М.А., директор Департамента управления имуществом	
	Богомолов А.В., директор Департамента по комплексной безопасности	
	Мукин А.П., начальник управления правового обеспечения и имущественных отношений	
	Ермакова И.В., председатель Тамбовского регионального отделения Всероссийской организации родителей детей-инвалидов	



Приложение 1
к Акту обследования объекта
к паспорту доступности
от «20» декабря 2023 г.

Результаты обследования:

1. Территории, прилегающей к зданию (участка)
Общежитие № 1 – г. Тамбов, ул. Советская, 181

№ п/п	Наименование функционально-планировочного элемента	Наличие элемента			Выявленные нарушения и замечания		Работы по адаптации объектов	
		есть/нет	№ на плане	№ фото	Содержание	Значимо для инвалида (категория)	Содержание	Виды работ
1.1	Вход (входы) на территорию	есть	нет	1,2	нет			
1.2	Путь (пути) движения на территории	есть		1,2	перепады высот на пути движения от парковки; нет знака «доступно для инвалида на коляске»	К,О	устранить перепады высот на пути движения от парковки; установить знак «доступно для инвалида на коляске»	Текущий ремонт
1.3	Лестница (наружная)	нет	нет					
1.4	Пандус (наружный)	нет	нет					
1.5	Автостоянка и парковка	есть	нет	3	парковочное место узкое, нет знака «парковка д/инвалида»	К	расширить парковочное место д/инвалидов, оборудовать знаками и дублирующей разметкой	Текущий ремонт
ОБЩИЕ требования к зоне: текущий ремонт								

II. Заключение по зоне:

Наименование структурно-функциональной зоны	Состояние доступности (к пункту 3.4 Акта)	Приложение		Рекомендации по адаптации (вид работы) ** к пункту 4.1 Акта
		№ на	№	

	обследования ОСИ)	плане	фото	обследования ОСИ
Территория, прилегающая к зоне	ДУ	нет	1,2,3	Текущий ремонт

* ДП-В - доступно полностью всем; ДП-И (К,О,С,Г,У) - доступно полностью избирательно (указать категории инвалидов); ДЧ-В - доступно частично всем; ДЧ-И (К,О,С,Г,У) - доступно частично избирательно (указать категории инвалидов); ДУ - доступно условно, ВНД - недоступно.

** Указывается один из вариантов: не нуждается; ремонт (текущий, капитальный); индивидуальное решение с ТСР; технические решения невозможны - организация альтернативной формы обслуживания.

Приложение 2
к Акту обследования объекта
к паспорту доступности объекта
от «20» декабря 2023 г.

Результаты обследования:
2. Входа (входов) в здание
Общежитие № 1 – г. Тамбов, ул. Советская, 181

№ п/п	Наименование функционально-планировочного элемента	Наличие элемента			Выявленные нарушения и замечания		Работы по адаптации объектов	
		есть/нет	№ на плане	№ фото	Содержание	Значимо для инвалида (категория)	Содержание	Виды работ
2.1	Лестница (наружная)	есть	нет	4	пандус и поручни не соответствуют нормативам	К	установить пандус и поручни	Текущий ремонт
2.2	Пандус (наружный)	нет	нет	4				
2.3	Входная площадка (перед дверью)	есть	нет	4	нет			
2.4	Дверь (входная)	есть	нет	4	нет			
2.5	Тамбур	есть	42	5	нет			
ОБЩИЕ требования к зоне					Текущий ремонт			

II. Заключение по зоне:

Наименование структурно-функциональной зоны	Состояние доступности* (к пункту 3.4 Акта обследования ОСИ)	Приложение		Рекомендации по адаптации (вид работы) ** к пункту 4.1 Акта обследования ОСИ
		№ на плане	№ фото	
Вход (входы) в здание	ДЧ-И (О,С,Г,У)	42	4,5	Текущий ремонт

* ДП-В - доступно полностью всем; ДП-И (К,О,С,Г,У) - доступно полностью избирательно (указать категории инвалидов); ДЧ-В - доступно частично всем; ДЧ-И (К,О,С,Г,У) - доступно частично избирательно (указать категории инвалидов); ДУ - доступно условно, ВНД - недоступно.

** Указывается один из вариантов: не нуждается; ремонт (текущий, капитальный); индивидуальное решение с ТСР; технические решения невозможны - организация альтернативной формы обслуживания.

Приложение 3
к Акту обследования объекта
к паспорту доступности объекта
от «20» декабря 2023 г.

Результаты обследования:

3. Пути (путей) движения внутри здания (в т.ч. путей эвакуации)
Общежитие № 1 – г. Тамбов, ул. Советская, 181

№ п/п	Наименование функционально-планировочного элемента	Наличие элемента			Выявленные нарушения и замечания		Работы по адаптации объектов	
		есть/нет	№ на плане	№ фото	Содержание	Значимо для инвалида (категория)	Содержание	Виды работ
3.1	Коридор (вестибюль, зона ожидания, галерея, балкон)	есть	41,59	5,6	нет			
3.2	Лестница (внутри здания)	нет						
3.3	Пандус (внутри здания)	нет						
3.4	Лифт пассажирский (или подъемник)	нет						
3.5	Дверь	нет						
3.6	Пути эвакуации (в т.ч. зоны безопасности)	есть		7	уличная лестница запасного выхода не адаптирована	К	установить пандус и поручни	Текущий ремонт
ОБЩИЕ требования к зоне		Текущий ремонт						

II. Заключение по зоне:

Наименование структурно-функциональной зоны	Состояние доступности* (к пункту 3.4 Акта обследования ОСИ)	Приложение		Рекомендации по адаптации (вид работы) ** к пункту 4.1 Акта обследования ОСИ
		№ на плане	№ фото	
Движение внутри здания	ДЧ-В	41,59	5,6,7	Текущий ремонт

* ДП-В - доступно полностью всем; ДП-И (К,О,С,Г,У) - доступно полностью избирательно (указать категории инвалидов); ДЧ-В - доступно частично всем; ДЧ-И (К,О,С,Г,У) - доступно частично избирательно (указать категории инвалидов); ДУ - доступно условно, ВНД - недоступно.

** Указывается один из вариантов: не нуждается; ремонт (текущий, капитальный); индивидуальное решение с ТСР; технические решения невозможны - организация альтернативной формы обслуживания.

Приложение 4
к Акту обследования объекта
к паспорту доступности объекта
от «20» декабря 2023 г.

Результаты обследования:

4. Зоны целевого назначения здания (целевого посещения объекта)
Общежитие № 1 – г. Тамбов, ул. Советская, 181

Наименование функционально-планировочного элемента	Наличие элемента			Выявленные нарушения и замечания		Работы по адаптации объектов	
	есть/нет	№ на плане	№ фото	Содержание	Значимо для инвалида (категория)	Содержание	Виды работ
Жилые помещения	есть	44	8	нет адаптированного ЖП	К	оборудовать ЖП в соответствии с п. 7 СП 59.13330.2020	Текущий ремонт

II. Заключение по зоне:

Наименование структурно-функциональной зоны	Состояние доступности* (к пункту 3.4 Акта обследования ОСИ)	Приложение		Рекомендации по адаптации (вид работы) ** к пункту 4.1 Акта обследования ОСИ
		№ на плане	№ фото	
Зоны целевого назначения здания	ВНД	44	8	Текущий ремонт

* Указывается: ДП-В - доступно полностью всем; ДП-И (К,О,С,Г,У) - доступно полностью избирательно (указать категории инвалидов); ДЧ-В - доступно частично всем; ДЧ-И (К,О,С,Г,У) - доступно частично избирательно (указать категории инвалидов); ДУ - доступно условно, ВНД - недоступно.

** Указывается один из вариантов: не нуждается; ремонт (текущий, капитальный); индивидуальное решение с ТСР; технические решения невозможны - организация альтернативной формы обслуживания.

Приложение 5
к Акту обследования объекта
к паспорту доступности объекта
от «20» декабря 2023 г.

Результаты обследования:

5. Санитарно-гигиенических помещений
Общежитие № 1 – г. Тамбов, ул. Советская, 181

№ п/п	Наименование функционально-планировочного элемента	Наличие элемента			Выявленные нарушения и замечания		Работы по адаптации объектов	
		есть/нет	№ на плане	№ фото	Содержание	Значимо для инвалида (категория)	Содержание	Виды работ
5.1	Туалетная комната	есть	63	9,10	нет			
5.2	Душевая/ванная комната	есть	47	11	помещение не оборудовано для инвалидов	К,О	оборудовать в соответствии с п. 6 СП 59.13330.2 020	Текущий ремонт
5.3	Бытовая комната (гардеробная)	нет						

II. Заключение по зоне:

Наименование структурно-функциональной зоны	Состояние доступности* (к пункту 3.4 Акта обследования ОСИ)	Приложение		Рекомендации по адаптации (вид работы) ** к пункту 4.1 Акта обследования ОСИ
		№ на плане	№ фото	
Санитарно-гигиенические помещения	туалет – ДП-В душ - ВНД	47,63	9,10, 11	Текущий ремонт

* ДП-В - доступно полностью всем; ДП-И (К,О,С,Г,У) - доступно полностью избирательно (указать категории инвалидов); ДЧ-В - доступно частично всем; ДЧ-И (К,О,С,Г,У) - доступно частично избирательно (указать категории инвалидов); ДУ - доступно условно, ВНД - недоступно.

** Указывается один из вариантов: не нуждается; ремонт (текущий, капитальный); индивидуальное решение с ТСР; технические решения невозможны - организация альтернативной формы обслуживания.

Приложение 6
к Акту обследования объекта
к паспорту доступности объекта
от «20» декабря 2023 г.

Результаты обследования:
6. Системы информации на объекте
Общежитие № 1 – г. Тамбов, ул. Советская, 181

№ п/п	Наименование функционально-планировочного элемента	Наличие элемента			Выявленные нарушения и замечания		Работы по адаптации объектов	
		есть/нет	№ на плане	№ фото	Содержание	Значимо для инвалида (категория)	Содержание	Виды работ
6.1	Визуальные средства	есть	нет	12,13	на территории и в здании нет знаков навигации, «доступно для инвалида на коляске», мнемосхемы на входе	К,С	установить знаки навигации, «доступно для инвалида на коляске», мнемосхему на входе	Текущий ремонт
6.2	Акустические средства	нет			нет светозвуковых маяков	С,Г	оборудовать светозвуковые маяки	Текущий ремонт
6.3	Тактильные средства	есть	нет	5,9	нет			
ОБЩИЕ требования к зоне					Текущий ремонт			

II. Заключение по зоне:

Наименование структурно-функциональной зоны	Состояние доступности* (к пункту 3.4 Акта обследования ОСИ)	Приложение		Рекомендации по адаптации (вид работы) ** к пункту 4.1 Акта обследования ОСИ
		№ на плане	№ фото	
Системы информации на объекте	ДЧ-В	нет	5,9, 12,13	Текущий ремонт

* ДП-В - доступно полностью всем; ДП-И (К,О,С,Г,У) - доступно полностью избирательно (указать категории инвалидов); ДЧ-В - доступно частично всем; ДЧ-И (К,О,С,Г, У) - доступно частично избирательно (указать категории инвалидов); ДУ - доступно условно, ВНД - недоступно.

** Указывается один из вариантов: не нуждается; ремонт (текущий, капитальный); индивидуальное решение с ТСР; технические решения невозможны – организация альтернативной формы обслуживания.



фото 1



фото 2



фото3



фото 4



φωτο 5

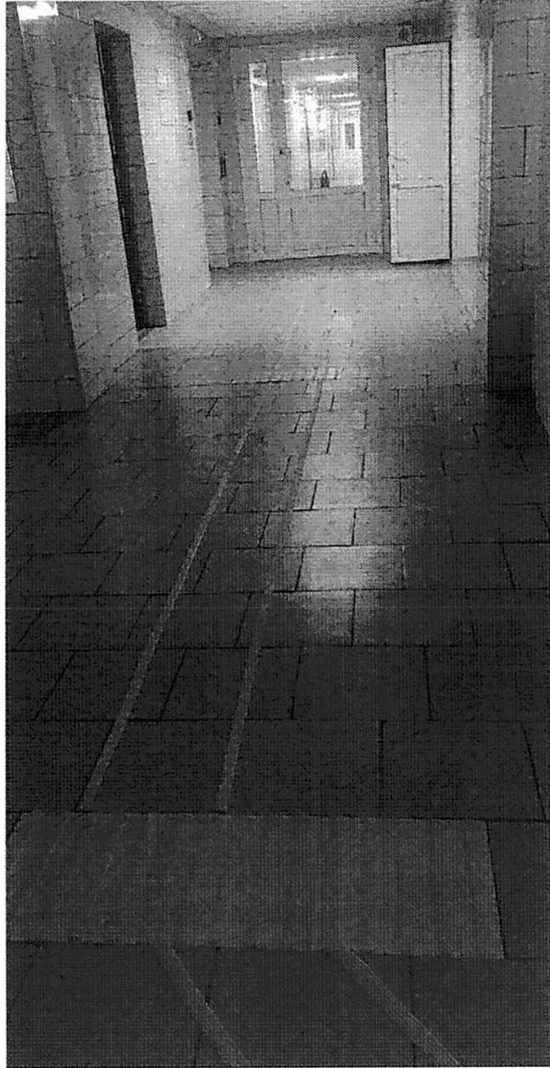


фото 6



фото 7



фото 8



фото 9



φωτο 10



φωτο 11



фото 12

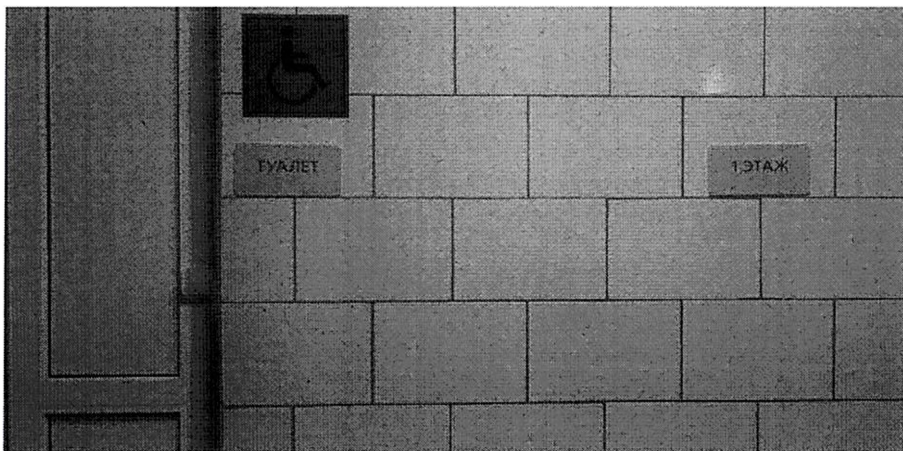
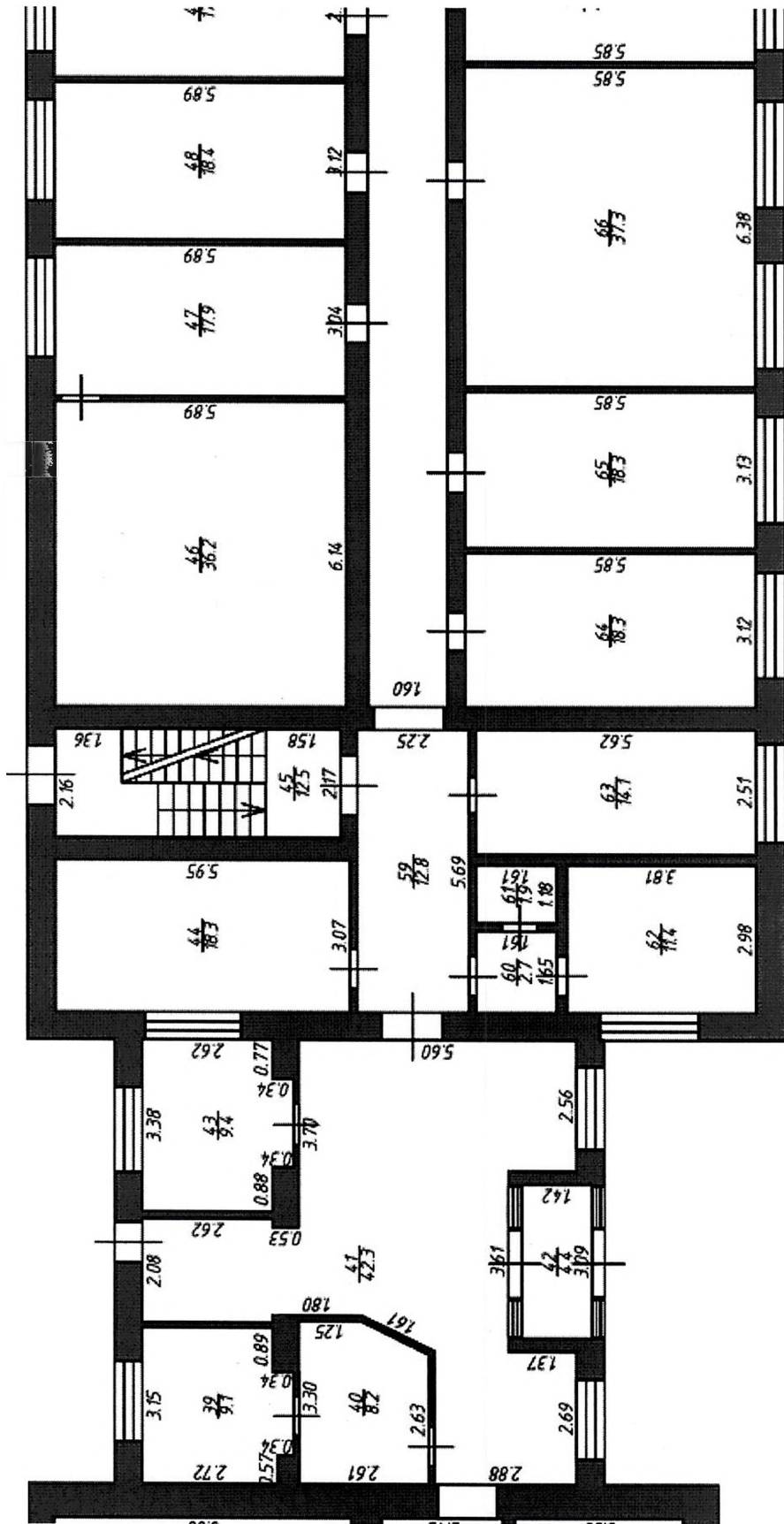


фото 13



			38	лестница	$4.29 \times 1.23 + 2.40 \times 1.12 + 2.40 \times 1.12$	10.7	10.7			10.7					
			39	основное	$3.15 \times (2.72 + 0.34) - 0.57 \times 0.34 - 0.34 \times 0.89$	9,1	9,1	9,1							
			40	основное	$3.30 \times 1.25 + (3.30 + 2.63) \times 2 \times (2.61 - 1.25)$	8,2	8,2	8,2							
			41	вспомогательное	42,3	42,3	42,3			42,3					
			42	вспомогательное	1.42*3.09	4,4	4,4			4,4					
			43	основное	$3.38 \times (2.62 + 0.34) - 0.34 \times 0.77 - 0.88 \times 0.34$	9,4	9,4	9,4							
			44	основное	3.07*5.95	18.3	18.3	18.3							
			45	лестница	$1.58 \times 2.17 + 2.09 \times 1.08 + 1.06 \times 2.88 + (2.16 + 1.06 + 1.08) \times 2 \times (2.09 - 1.06) \times (2.09 - 1.36)$	12,5	12,5			12,5					
			46	основное	5.89*6.14	36.2	36.2	36.2							
			47	основное	5.89*3.04	17.9	17.9	17.9							
			48	основное	5.89*3.12	18.4	18.4	18.4							

			49	основное	2.90*5.89	17.1	17.1	17.1							
			50	основное	5.89*3.08	18.1	18.1	18.1							
			51	основное	2.97*5.89	17.5	17.5	17.5							
			52	основное	3.65*5.89	21.5	21.5	21.5							
			53	основное	5.89*3.39	20.0	20.0	20.0							
			54	основное	3.06*5.89	18.1	18.1	18.1							
			55	основное	$4.10 \times 1.67 + (2.78 + 4.10) \times 2 \times (2.69 - 1.67)$	10,4	10,4	10,4							
			56	вспомогательное	33,1	33,1	33,1			33,1					
			57	вспомогательное	4.79*1.60	7,7	7,7			7,7					
			58	вспомогательное	33,71*1.60	53,9	53,9			53,9					
			59	вспомогательное	5.69*2.25	12.8	12.8			12.8					
			60	вспомогательное	1.65*1.61	2,7	2,7			2,7					

			49	основное	2,90*5,89	17,1	17,1	17,1											
			50	основное	5,89*3,08	18,1	18,1	18,1											
			51	основное	2,97*5,89	17,5	17,5	17,5											
			52	основное	3,65*5,89	21,5	21,5	21,5											
			53	основное	5,89*3,39	20,0	20,0	20,0											
			54	основное	3,06*5,89	18,1	18,1	18,1											
			55	основное	4,10*1,67*(2,78+4,10)/2*(2,69-1,67)	10,4	10,4	10,4											
			56	вспомогательное	33,1	33,1	33,1				33,1								
			57	вспомогательное	4,79*1,60	7,7	7,7				7,7								
			58	вспомогательное	33,71*1,60	53,9	53,9				53,9								
			59	вспомогательное	5,68*2,25	12,8	12,8				12,8								
			60	вспомогательное	1,65*1,61	2,7	2,7				2,7								
			61	вспомогательное	1,18*1,61	1,9	1,9				1,9								
			62	вспомогательное	3,81*2,98	11,4	11,4				11,4								
			63	основное	5,62*2,51	14,1	14,1	14,1											
			64	основное	3,12*5,85	18,3	18,3	18,3											
			65	основное	5,85*3,13	18,3	18,3	18,3											
			66	основное	6,38*5,85	37,3	37,3	37,3											
			67	основное	5,85*6,39-3,38*3,97	24,0	24,0	24,0											
			68	основное	3,87*3,28	12,7	12,7	12,7											
			69	основное	5,85*3,10	18,1	18,1	18,1											
			70	основное	5,85*11,84	69,3	69,3	69,3											
			71	основное	5,85*4,04	23,6	23,6	23,6											
			72	лестница	1,57*2,12+1,05*2,09+1,07*2,88+(2,10*1,07+1,05)/2*2,09-1,07*(2,09-1,30)	12,2	12,2				12,2								

