



УТВЕРЖДАЮ  
ректор ТГУ имени Г.Р. Державина  
Моисеев П.С.  
«25» декабря 2023 г.

## ПАСПОРТ

доступности для инвалидов объекта  
и предоставляемых на нем услуг в сфере образования

### 1. Общие сведения об объекте

1.1. Наименование (вид) объекта: учебный корпус №1

1.2. Адрес объекта: г. Тамбов, ул. Советская/Коммунальная, 93/2

1.3. Сведения о размещении объекта:

- отдельно стоящее здание 3-этажное, 11327,7 кв. м

- наличие прилегающего земельного участка (да, нет) да; 7208,0 кв.м

1.4. Год постройки здания - 1843, последнего капитального ремонта - нет

1.5. Дата предстоящих плановых ремонтных работ:

текущего - 2026, капитального - 2027

Сведения об организации, расположенной на объекте

1.6. Название организации (учреждения) (полное юридическое наименование согласно Уставу, краткое наименование):

Федеральное государственное бюджетное образовательное учреждение высшего образования «Тамбовский государственный университет имени Г.Р.Державина» (ФГБОУ ВО «ТГУ имени Г.Р. Державина»)

1.7. Юридический адрес организации (учреждения):

392000, г. Тамбов, ул. Интернациональная, 33

1.8. Основание для пользования объектом (оперативное управление, аренда, собственность): оперативное управление

1.9. Форма собственности (государственная, негосударственная):

государственная

1.10. Территориальная принадлежность (федеральная, региональная, муниципальная): федеральная

1.11. Вышестоящая организация (наименование):

Министерство науки и высшего образования Российской Федерации,

1.12. Адрес вышестоящей организации, другие координаты:

г. Москва, ул. Тверская, д.11

### 2. Характеристика деятельности организации на объекте (по обслуживанию населения)

2.1. Сфера деятельности (здравоохранение, образование, социальная защита, физическая культура и спорт, культура, связь и информация, транспорт, жилой фонд, потребительский рынок и сфера услуг, другое): образование

2.2. Виды оказываемых услуг: образовательные

2.3. Форма оказания услуг (на объекте, с длительным пребыванием, в т.ч. проживанием, на дому, дистанционно) на объекте, дистанционно.

2.4. Категории обслуживаемого населения по возрасту (дети, взрослые трудоспособного возраста, пожилые; все возрастные категории) взрослые трудоспособного возраста.

2.5. Категории обслуживаемых инвалидов: инвалиды, передвигающиеся на коляске, инвалиды с нарушениями опорно-двигательного аппарата; с нарушениями зрения; с нарушениями слуха.

2.6. Плановая мощность: посещаемость (количество обслуживаемых в день), вместимость, пропускная способность - 3500 чел.

2.7. Участие в исполнении ИПР инвалида, ребенка-инвалида (да, нет) – да.

### 3. Состояние доступности объекта

3.1. Путь следования к объекту пассажирским транспортом:

автобусы №№ 1, 13К, 18, 50, 52, 55, маршрутное такси №№ 18С, 33, 61.

наличие адаптированного пассажирского транспорта к объекту - да

3.2. Путь к объекту от ближайшей остановки пассажирского транспорта:

3.2.1. расстояние до объекта от остановки транспорта - 300 м

3.2.2. время движения (пешком) - 5 мин.

3.2.3. наличие выделенного от проезжей части пешеходного пути - да

3.2.4. перекрестки: регулируемые с таймером.

3.2.5. информация на пути следования к объекту: визуальная

3.2.6. перепады высоты на пути – есть

их обустройство для инвалидов на коляске: есть

### 3.3. Организация доступности объекта для инвалидов - форма обслуживания

№ п/п	Категория инвалидов (вид нарушения)	Вариант организации доступности объекта (формы обслуживания) *
1	Все категории инвалидов и МГН	
	в том числе инвалиды:	
2	передвигающиеся на креслах-колясках	Б
3	с нарушениями опорно-двигательного аппарата	А
4	с нарушениями зрения	Б
5	с нарушениями слуха	А
6	с нарушениями умственного развития	А

\* Указывается один из вариантов: «А» - доступность всех зон и помещений (универсальная); «Б» - выделены для обслуживания инвалидов специальные участки и помещения; «ДУ» - обеспечена условная доступность: помощь сотрудника организации на объекте, либо услуги представляются на дому или дистанционно; «ВНД» - временно недоступно: доступность не организована.

Таблица 3.4. Состояние доступности основных структурно-функциональных зон

№ п/п	Основные структурно-функциональные зоны	Состояние доступности, в т.ч. для основных категорий инвалидов **
1	Территория, прилегающая к зданию (участок)	ДЧ-И (К,О,Г)
2	Вход (входы) в здание	ДЧ-И (К,О,Г)
3	Путь (пути) движения внутри здания (в т.ч. пути эвакуации)	ДЧ-И (К,О,Г)
4	Зона целевого назначения здания (целевого	ДЧ-И (О,С,Г)

	посещения объекта)	
5	Санитарно-гигиенические помещения	ДП-В
6	Система информации и связи (на всех зонах)	ДЧ-В
7	Пути движения к объекту (от остановки транспорта)	ДЧ-И (К,О,Г)

\*\* Указывается: ДП-В - доступно полностью всем; ДП-И (К, О, С, Г, У) - доступно полностью, избирательно (указать категории инвалидов); ДЧ-В - доступно частично всем; ДЧ-И (К, О, С, Г, У) - доступно частично, избирательно (указать категории инвалидов); ДУ - доступно условно, ВНД - временно недоступно.

3.5. Итоговое заключение о состоянии доступности объекта: ДЧ-В  
требуется текущий ремонт: на входе на территорию установить знак «доступно для МГН»; на территории, прилегающей к зданию установить знаки навигации, указывающие направление движения; в зоне выделенного парковочного места нанести дублирующую разметку «парковка для инвалидов»; отремонтировать асфальтовое покрытие от ворот до входа, адаптированного для МГН; установить второй поручень вдоль пандуса; рядом с пандусом на пути движения в коридоре установить таблички, предупреждающие о подъеме/спуске; расширить дверь в аудиторию;

#### 4. Управленческое решение

№ п/п	Основные структурно-функциональные зоны объекта	Рекомендации по адаптации объекта (вид работы) *
1	Территория, прилегающая к зданию (участок)	установить знак «Доступно для МГН» на входе на территорию; на пути движения к входу установить знаки навигации, указывающие направление движения; нанести дублирующую разметку «парковка для инвалидов» на дорожном покрытии; отремонтировать дорожное покрытие на пути к входу;
2	Вход (входы) в здание	не нуждается
3	Путь (пути) движения внутри здания (в т.ч. пути эвакуации)	установить второй поручень вдоль пандуса на входе;
4	Зона целевого назначения здания (целевого посещения объекта)	расширить дверь в аудиторию
5	Санитарно-гигиенические помещения	не нуждается
6	Система информации на объекте (на всех зонах)	рядом с пандусом на пути движения в коридоре установить таблички, предупреждающие о подъеме/спуске
7	Пути движения к объекту (от остановки транспорта)	не нуждается
8	Все зоны и участки	текущий ремонт

\* Указывается один из вариантов: не нуждается; ремонт (текущий, капитальный); индивидуальное решение с ТСР; технические решения невозможны - организация

альтернативной формы обслуживания.

4.2. Период проведения работ 2024-2027  
в рамках годовых планов финансово-хозяйственной деятельности

4.3. Ожидаемый результат (по состоянию доступности) после выполнения работ по адаптации: прилегающая территория и объект ДЧ-В

4.4. Для принятия решения требуется, не требуется (нужное подчеркнуть):  
Согласование:

4.4.1. Комиссии по проведению обследования и паспортизации объектов в сфере образования.

4.4.2. с надзорными органами (в сфере проектирования и строительства, архитектуры, охраны памятников, другое - указать);

4.4.3. техническая экспертиза; разработка проектно-сметной документации;

4.4.4. с вышестоящей организацией;

4.4.5. с общественными организациями инвалидов:

Тамбовское региональное отделение Всероссийской организации родителей детей-инвалидов

4.5. Информация размещена (обновлена) на Карте доступности субъекта Российской Федерации дата на сайте Государственная программа Российской Федерации «Доступная среда» [zhit-vmeste.ru](http://zhit-vmeste.ru)

5. Особые отметки

Паспорт сформирован на основании:

1. Анкеты (информации об объекте) от "20" декабре 2023 г.

2. Акта обследования объекта: от "20" декабре 2023 г.

УТВЕРЖДАЮ  
Ректор ТГУ имени Г.Р. Державина  
Моисеев П.С.  
«25» декабря 2023 г.



АНКЕТА  
(информация об объекте социальной инфраструктуры)  
к паспорту доступности ОСИ

1. Общие сведения об объекте

- 1.1. Наименование (вид) объекта: учебный корпус №1
- 1.2. Адрес объекта: г. Тамбов, ул. Советская/Коммунальная, 93/2
- 1.3. Сведения о размещении объекта:
  - отдельно стоящее здание 3-этажное, 11327,7 кв.м
  - наличие прилегающего земельного участка (да, нет) – да, 7208,0 кв.м.
- 1.4. Год постройки здания - 1843, последнего капитального ремонта – нет
- 1.5. Дата предстоящих плановых ремонтных работ:  
текущего - 2026, капитального - 2027
- 1.6. Название организации (учреждения) (полное юридическое наименование - согласно Уставу, краткое наименование):  
Федеральное государственное бюджетное образовательное учреждение высшего образования «Тамбовский государственный университет имени Г.Р.Державина» (ФГБОУ ВО «ТГУ имени Г.Р. Державина»)
- 1.7. Юридический адрес организации (учреждения):  
392000, г. Тамбов, ул. Интернациональная, 33
- 1.8. Основание для пользования объектом (оперативное управление, аренда, собственность) оперативное управление
- 1.9. Форма собственности (государственная, негосударственная)  
государственная
- 1.10. Территориальная принадлежность (федеральная, региональная, муниципальная) федеральная
- 1.11. Вышестоящая организация (наименование):  
Министерство науки и высшего образования Российской Федерации,
- 1.12. Адрес вышестоящей организации, другие координаты:  
г. Москва, ул. Тверская, д.11

2. Характеристика деятельности организации на объекте

- 2.1. Сфера деятельности (здравоохранение, образование, социальная защита, физическая культура и спорт, культура, связь и информация, транспорт, жилой фонд, потребительский рынок и сфера услуг, другое): образование
- 2.2. Виды оказываемых услуг: образовательные
- 2.3. Форма оказания услуг: на объекте, дистанционно.
- 2.4. Категории обслуживаемого населения по возрасту: взрослые

трудоспособного возраста.

2.5. Категории обслуживаемых инвалидов: инвалиды, передвигающиеся на коляске, инвалиды с нарушениями опорно-двигательного аппарата; с нарушениями зрения; с нарушениями слуха.

2.6. Плановая мощность: посещаемость (количество обслуживаемых в день), вместимость, пропускная способность – 3500 чел.

2.7. Участие в исполнении ИПР инвалида, ребенка-инвалида - да

### 3. Состояние доступности объекта для инвалидов и других маломобильных групп населения (МГН)

3.1. Путь следования к объекту пассажирским транспортом (описать маршрут движения с использованием пассажирского транспорта) автобусы №№ 1, 13К, 18, 50, 52, 55, маршрутное такси №№ 18С, 33, 61;

наличие адаптированного пассажирского транспорта к объекту - да

3.2. Путь к объекту от ближайшей остановки пассажирского транспорта:

3.2.1. расстояние до объекта от остановки транспорта - 300 м

3.2.2. время движения (пешком) - 5 мин.

3.2.3. наличие выделенного от проезжей части пешеходного пути - да

3.2.4. перекрестки: регулируемые с таймером

3.2.5. информация на пути следования к объекту: визуальная

3.2.6. перепады высоты на пути: есть

их обустройство для инвалидов на коляске: есть

### 3.3. Вариант организации доступности объекта (формы обслуживания)\* с учетом СП 35-101-2001

№ п/п	Категория инвалидов (вид нарушения)	Вариант организации доступности объекта
1	Все категории инвалидов и МГН	
	в том числе инвалиды:	
2	передвигающиеся на креслах-колясках	Б
3	с нарушениями опорно-двигательного аппарата	А
4	с нарушениями зрения	Б
5	с нарушениями слуха	А
6	с нарушениями умственного развития	А

\* Указывается один из вариантов: "А", "Б", "ДУ", "ВНД" «А» - доступность всех зон и помещений (универсальная); «Б» - выделены для обслуживания инвалидов специальные участки и помещения; «ДУ» - обеспечена условная доступность: помощь сотрудника организации на объекте, либо услуги представляются на дому или дистанционно; «ВНД» - временно недоступно: доступность не организована.

### 4. Управленческое решение (предложения по адаптации основных структурных элементов объекта)



№ п/п	Основные структурно-функциональные зоны объекта	Рекомендации по адаптации объекта (вид работы) *
1	Территория, прилегающая к зданию (участок)	установить знак «Доступно для МГН» на входе на территорию; на пути движения к входу установить знаки навигации, указывающие направление движения; нанести дублирующую разметку «парковка для инвалидов» на дорожном покрытии; отремонтировать дорожное покрытие на пути к входу
2	Вход (входы) в здание	не нуждается
3	Путь (пути) движения внутри здания (в т.ч. пути эвакуации)	установить второй поручень вдоль пандуса на входе;
4	Зона целевого назначения (целевого посещения объекта)	расширить дверь в аудиторию
5	Санитарно-гигиенические помещения	не нуждается
6	Система информации на объекте (на всех зонах)	рядом с пандусом на пути движения в коридоре установить таблички, предупреждающие о подъеме/спуске
7	Пути движения к объекту (от остановки транспорта)	не нуждается
8	Все зоны и участки	текущий ремонт

\* Указывается один из вариантов (видов работ): не нуждается; ремонт (текущий, капитальный); индивидуальное решение с ТСР; технические решения невозможны - организация альтернативной формы обслуживания. Размещение информации на Карте доступности субъекта Российской Федерации.

УТВЕРЖДАЮ

Ректор ТГУ имени Г.Р. Державина

Моисеев П.С.

«25» декабря 2023 г.



АКТ ОБСЛЕДОВАНИЯ  
объекта социальной инфраструктуры  
к паспорту доступности ОСИ

г. Тамбов

«20» декабря 2023 г.

- 1.1. Наименование (вид) объекта: учебный корпус №1
- 1.2. Адрес объекта: г. Тамбов, ул. Советская/Коммунальная, 93/2
- 1.3. Сведения о размещении объекта:
  - отдельно стоящее здание 3-этажное, 11327,7 кв.м
  - наличие прилегающего земельного участка – да, 7208,0 кв.м.
- 1.4. Год постройки здания - 1843, последнего капитального ремонта - нет
- 1.5. Дата предстоящих плановых ремонтных работ:  
текущего - 2026, капитального - 2027
- 1.6. Название организации (учреждения) (полное юридическое наименование - согласно Уставу, краткое наименование):  
Федеральное государственное бюджетное образовательное учреждение высшего образования «Тамбовский государственный университет имени Г.Р.Державина» (ФГБОУ ВО «ТГУ имени Г.Р. Державина»)
- 1.7. Юридический адрес организации (учреждения):  
392000, г. Тамбов, ул. Интернациональная, 33
- 1.8. Основание для пользования объектом (оперативное управление, аренда, собственность) оперативное управление
- 1.9. Форма собственности (государственная, негосударственная)  
государственная
- 1.10. Территориальная принадлежность (федеральная, региональная, муниципальная) федеральная
- 1.11. Вышестоящая организация (наименование):  
Министерство науки и высшего образования Российской Федерации,
- 1.12. Адрес вышестоящей организации, другие координаты:  
г. Москва, ул. Тверская, д.11

2. Характеристика деятельности организации на объекте  
Дополнительная информация: предоставление образовательных услуг

3. Состояние доступности объекта

- 3.1. Путь следования к объекту пассажирским транспортом:  
автобусы №№ 1, 13К, 18, 50, 52, 55, маршрутное такси №№ 18С, 33, 61.  
наличие адаптированного пассажирского транспорта к объекту - да



3.2. Путь к объекту от ближайшей остановки пассажирского транспорта:

3.2.1. расстояние до объекта от остановки транспорта - 300 м

3.2.2. время движения (пешком) - 5 мин.

3.2.3. наличие выделенного от проезжей части пешеходного пути - да

3.2.4. перекрестки: регулируемые с таймером.

3.2.5. информация на пути следования к объекту: визуальная

3.2.6. перепады высоты на пути – есть

их обустройство для инвалидов на коляске: есть

3.3. Организация доступности объекта для инвалидов - форма обслуживания

№ п/п	Категория инвалидов (вид нарушения)	Вариант организации доступности объекта
1	Все категории инвалидов и МГН	
	в том числе инвалиды:	
2	передвигающиеся на креслах-колясках	Б
3	с нарушениями опорно-двигательного аппарата	А
4	с нарушениями зрения	Б
5	с нарушениями слуха	А
6	с нарушениями умственного развития	А

\* Указывается один из вариантов: «А» - доступность всех зон и помещений (универсальная); «Б» - выделены для обслуживания инвалидов специальные участки и помещения; «ДУ» - обеспечена условная доступность: помощь сотрудника организации на объекте, либо услуги представляются на дому или дистанционно; «ВНД» - временно недоступно: доступность не организована.

3.4. Состояние доступности основных структурно-функциональных зон

№ п/п	Основные структурно-функциональные зоны	Состояние доступности, в т.ч. для основных категорий инвалидов **	Приложение	
			№ на плане	№ фото
1	Территория, прилегающая к зданию (участок)	ДЧ-И (К,О,Г)	нет	1
2	Вход (входы) в здание	ДЧ-И (К,О,Г)	нет	2
3	Путь (пути) движения внутри здания (в т.ч. пути эвакуации)	ДЧ-И (О,С,Г)	50,75,75а,3 5,76	4,5,6,7
4	Зона целевого назначения здания (целевого посещения объекта)	ДЧ-И (О,С,Г)	53	8, 8а
5	Санитарно-гигиенические помещения	ДП-В	38	9,10
6	Система информации и связи (на всех зонах)	ДЧ-В	нет	11,12,13,14
7	Пути движения к объекту (от остановки транспорта)	ДЧ-В	нет	

\*\* Указывается: ДП-В - доступно полностью всем; ДП-И (К, О, С, Г, У) - доступно полностью, избирательно (указать категории инвалидов); ДЧ-В - доступно частично всем; ДЧ-И (К, О, С, Г, У) - доступно частично, избирательно (указать категории инвалидов); ДУ - доступно условно, ВНД - недоступно.

### 3.5. Итоговое заключение о состоянии доступности объекта:

требуется текущий ремонт: на входе на территорию установить знак «доступно для МГН»; на территории, прилегающей к зданию установить знаки навигации, указывающие направление движения; в зоне выделенного парковочного места нанести дублирующую разметку «парковка для инвалидов»; отремонтировать асфальтовое покрытие от ворот до входа, адаптированного для МГН; установить второй поручень вдоль пандуса; рядом с пандусом на пути движения в коридоре установить таблички, предупреждающие о подъеме/спуске; расширить дверь в аудиторию.

## 4. Управленческое решение (проект)

### 4.1. Рекомендации по адаптации основных структурных элементов объекта:

№ п/п	Основные структурно-функциональные зоны объекта	Рекомендации по адаптации объекта (вид работы) *
1	Территория, прилегающая к зданию (участок)	на входе на территорию установить знак «доступно для МГН»; на территории, прилегающей к зданию установить знаки навигации, указывающие направление движения; в зоне выделенного парковочного места нанести дублирующую разметку «парковка для инвалидов»; отремонтировать асфальтовое покрытие от ворот до входа, адаптированного для МГН
2	Вход (входы) в здание	нет
3	Путь (пути) движения внутри здания (в т.ч. пути эвакуации)	установить второй поручень вдоль пандуса, наклеить на дверь запасного выхода круг и контрастную маркировку
4	Зона целевого назначения здания (целевого посещения объекта)	расширить дверь в аудиторию
5	Санитарно-гигиенические помещения	не нуждается
6	Система информации на объекте (на всех зонах)	рядом с пандусом на пути движения в коридоре установить таблички, предупреждающие о подъеме/спуске
7	Пути движения к объекту (от остановки транспорта)	не нуждается
8	Все зоны и участки	Текущий ремонт

\* Указывается один из вариантов (видов работ): не нуждается; ремонт (текущий, капитальный); индивидуальное решение с ТСП; технические решения невозможны - организация альтернативной формы обслуживания.

#### 4.2. Период проведения работ - 2024-2027

в рамках плана финансово-хозяйственной деятельности

4.3. Ожидаемый результат (по состоянию доступности) после выполнения работ по адаптации: объект адаптирован для инвалидов и других МГН

4.4. Для принятия решения требуется, не требуется (нужное подчеркнуть):

Согласование:

4.4.1. Комиссии по проведению обследования и паспортизации объектов в сфере образования.

4.4.2. с надзорными органами (в сфере проектирования и строительства, архитектуры, охраны памятников, другое - указать);

4.4.3. техническая экспертиза; разработка проектно-сметной документации;

4.4.4. с вышестоящей организацией;

4.4.5. с общественными организациями инвалидов:


Тамбовское региональное отделение Всероссийской организации родителей детей-инвалидов

4.5. Информация размещена (обновлена) на Карте доступности субъекта РФ на сайте Государственная программа Российской Федерации «Доступная среда» [zhit-vmeste.ru](http://zhit-vmeste.ru)

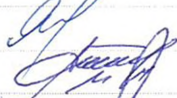




#### 5. Особые отметки

ПРИЛОЖЕНИЯ: результаты обследования:

1	Территории, прилегающей к объекту	на 1 л.
2	Входа (входов) в здание	на 1 л.
3	Путей движения в здании	на 2 л.
4	Зоны целевого назначения объекта	на 1 л.
5	Санитарно-гигиенических помещений	на 1 л.
6	Системы информации (и связи) на объекте	на 1 л.
7	Результаты фотофиксации на объекте	на 6 л.
8	Поэтажные планы, паспорт БТИ	на 3 л.

	ФИО, должность	подпись
Председатель комиссии	Каят Е.Н., проректор по молодежной политике и воспитательной работе	

Члены комиссии:

Якунина И.Н., проректор по образовательной деятельности	
Осипов М.А., директор Департамента управления имуществом	
Богомолов А.В., директор Департамента по комплексной безопасности	
Мукин А.П., начальник управления правового обеспечения и имущественных отношений	
Ермакова И.В., председатель Тамбовского регионального отделения Всероссийской организации родителей детей-инвалидов	
Карев Н.Ю., проректор по персоналу, цифровизации и стратегическому развитию	



Приложение 1  
к Акту обследования объекта  
к паспорту доступности  
от « 20 » декабря 2023 г.

Результаты обследования:

1. Территории, прилегающей к зданию (участка)  
учебный корпус № 1 – г. Тамбов, ул. Советская/Коммунальная, 93/2

№ п/п	Наименование функционально-планировочного элемента	Наличие элемента			Выявленные нарушения и замечания		Работы по адаптации объектов	
		есть/нет	№ на плане	№ фото	Содержание	Значимо для инвалида (категория)	Содержание	Виды работ
1.1	Вход (входы) на территорию	есть	нет	1	на входе нет знака «доступно для МГН»	К,О,С,Г	установить знак «доступно для МГН»	Текущий ремонт
1.2	Путь (пути) движения на территории	есть	нет	1	нет тактильной разметки, знаков навигации	К,О,С,Г	установить тактильную разметку, знаки навигации	Текущий ремонт
1.3	Лестница (наружная)	нет	нет		нет			
1.4	Пандус (наружный)	нет	нет		нет			
1.5	Автостоянка и парковка	есть	нет	3	нет дублирующей разметки	К,О	нанести дублирующую разметку	Текущий ремонт
	ОБЩИЕ требования к зоне				Требуются мероприятия по адаптации зоны			Текущий ремонт

II. Заключение по зоне:

Наименование структурно-функциональной зоны	Состояние доступности (к пункту 3.4 Акта обследования ОСИ)	Приложение		Рекомендации по адаптации (вид работы) ** к пункту 4.1 Акта обследования ОСИ
		№ на плане	№ фото	
Территория, прилегающая к зоне	ДЧ-И (К,О,Г)	нет	1,2,3	Текущий ремонт

\* ДП-В - доступно полностью всем; ДП-И (К, О, С, Г, У) - доступно полностью избирательно (указать категории инвалидов); ДЧ-В - доступно частично всем; ДЧ-И (К, О, С, Г, У) - доступно частично избирательно (указать категории инвалидов); ДУ - доступно условно, ВНД - недоступно.

\*\* Указывается один из вариантов: не нуждается; ремонт (текущий, капитальный); индивидуальное решение с ТСР; технические решения невозможны – организация альтернативной формы обслуживания.

Приложение 2  
к Акту обследования объекта  
к паспорту доступности объекта  
от «20» января 2023 г.

Результаты обследования:  
2. Входа (входов) в здание  
учебный корпус № 1 – г. Тамбов, ул. Советская/Коммунальная, 93/2

N п/п	Наименование функционально-планировочного элемента	Наличие элемента			Выявленные нарушения и замечания		Работы по адаптации объектов	
		есть/ нет	№ на плане	№ фото	Содержа ние	Значимо для инва- лида (ка- тегория)	Содержа ние	Виды работ
2.1	Лестница (наружная)	нет			нет			
2.2	Пандус (наружный)	нет			нет			
2.3	Входная площадка (перед дверью)	нет			нет			
2.4	Дверь (входная)	есть	нет	2	нет			
2.5	Тамбур	нет			нет			
	ОБЩИЕ требования к зоне				нет			

II. Заключение по зоне:

Наименование структурно-функциональной зоны	Состояние доступности* (к пункту 3.4 Акта обследования ОСИ)	Приложение		Рекомендации по адаптации (вид работы) ** к пункту 4.1 Акта обследования ОСИ
		№ на плане	№ фото	
Вход в здание	ДЧ-И (К,О,Г)	нет	2	не нуждается

\* Указывается: ДП-В - доступно полностью всем; ДП-И (К, О, С, Г, У) - доступно полностью избирательно (указать категории инвалидов); ДЧ-В - доступно частично всем; ДЧ-И (К, О, С, Г, У) - доступно частично избирательно (указать категории инвалидов); ДУ - доступно условно, ВНД - недоступно.

\*\* Указывается один из вариантов: не нуждается; ремонт (текущий, капитальный); индивидуальное решение с ТСР; технические решения невозможны - организация альтернативной формы обслуживания.

Приложение 3  
к Акту обследования объекта  
к паспорту доступности объекта  
от «20» декабря 2023 г.

Результаты обследования:

3. Пути (путей) движения внутри здания (в т.ч. путей эвакуации)  
учебный корпус № 1 – г. Тамбов, ул. Советская/Коммунальная, 93/2

№ п/п	Наименование функционально-планировочного элемента	Наличие элемента			Выявленные нарушения и замечания		Работы по адаптации объектов	
		есть/нет	№ на плане	№ фото	Содержание	Значимо для инвалида (категория)	Содержание	Виды работ
3.1	Коридор (вестибюль, зона ожидания, галерея, балкон)	есть	50,75, 75а	4,5,6	нет			
3.2	Лестница (внутри здания)	нет			нет			
3.3	Пандус (внутри здания)	есть	50	4	нет 2-го поручня	К,О,С	установить 2-й поручень	текущий ремонт
3.4	Лифт пассажирский (или подъемник)	нет			нет			
3.5	Дверь	есть		5	узкая дверь в аудиторию	К,О	расширить дверь в аудиторию	текущий ремонт
3.6	Пути эвакуации (в т.ч. зоны безопасности)	есть	76	7	обозначения запасного выхода не соответствуют требованиям	К,С,Г	наклеить на дверь круг и контрастную маркировку	
	ОБЩИЕ требования к зоне				Требуются мероприятия по адаптации зоны			



## II. Заключение по зоне:

Наименование структурно-функциональной зоны	Состояние доступности * (к пункту 3.4 Акта обследования ОСИ)	Приложение		Рекомендации по адаптации (вид работы) ** к пункту 4.1 Акта обследования ОСИ
		№ на плане	№ фото	
Движение внутри здания	ДЧ-И (О,С,Г)	50,75а, 75,76	4,5,6, 7	Текущий ремонт

\* Указывается: ДП-В - доступно полностью всем; ДП-И (К, О, С, Г, У) - доступно полностью избирательно (указать категории инвалидов); ДЧ-В - доступно частично всем; ДЧ-И (К, О, С, Г, У) - доступно частично избирательно (указать категории инвалидов); ДУ - доступно условно, ВНД - недоступно.

\*\* Указывается один из вариантов: не нуждается; ремонт (текущий, капитальный); индивидуальное решение с ТСР; технические решения невозможны - организация альтернативной формы обслуживания.

Приложение 4  
к Акту обследования объекта  
к паспорту доступности объекта  
от «20» декабря 2023 г.

Результаты обследования:

4. Зоны целевого назначения здания (целевого посещения объекта)  
учебный корпус № 1 – г. Тамбов, ул. Советская/Коммунальная, 93/2

Наименование функционально-планировочного элемента	Наличие элемента			Выявленные нарушения и замечания		Работы по адаптации объектов	
	есть/нет	№ на плане	№ фото	Содержание	Значимо для инвалида (категория)	Содержание	Виды работ
Место приложения труда	есть	53	8, 8а	узкая входная дверь	К	Расширить дверь	Текущий ремонт

II. Заключение по зоне:

Наименование структурно-функциональной зоны	Состояние доступности* (к пункту 3.4 Акта обследования ОСИ)	Приложение		Рекомендации по адаптации (вид работы)** к пункту 4.1 Акта обследования ОСИ
		№ на плане	№ фото	
Зоны целевого назначения здания	ДЧ-И (О,С,Г)	53	8	Текущий ремонт

\* Указывается: ДП-В - доступно полностью всем; ДП-И (К, О, С, Г, У) - доступно полностью избирательно (указать категории инвалидов); ДЧ-В - доступно частично всем; ДЧ-И (К, О, С, Г, У) - доступно частично избирательно (указать категории инвалидов); ДУ - доступно условно, ВНД - недоступно.

\*\* Указывается один из вариантов: не нуждается; ремонт (текущий, капитальный); индивидуальное решение с ТСР; технические решения невозможны - организация альтернативной формы обслуживания.

Приложение 5  
к Акту обследования объекта  
к паспорту доступности объекта  
от «20» сентября 2023 г.

Результаты обследования:

5. Санитарно-гигиенических помещений  
учебный корпус № 1 – г. Тамбов, ул. Советская/Коммунальная, 93/2

№ п/п	Наименование функционально-планировочного элемента	Наличие элемента			Выявленные нарушения и замечания		Работы по адаптации объектов	
		есть/нет	№ на плане	№ фото	Содержание	Значимо для инвалида (категория)	Содержание	Виды работ
5.1	Туалетная комната	есть	38	9,10	нет			
5.2.	Душевая/ванная комната	нет						
5.3.	Бытовая комната (гардеробная)	нет						

II. Заключение по зоне:

Наименование структурно-функциональной зоны	Состояние доступности * (к пункту 3.4 Акта обследования ОСИ)	Приложение		Рекомендации по адаптации (вид работы) ** к пункту 4.1 Акта обследования ОСИ
		№ на плане	№ фото	
Санитарно-гигиенические помещения	ДП-В	38	9,10	не нуждается

\* Указывается: ДП-В - доступно полностью всем; ДП-И (К, О, С, Г, У) - доступно полностью избирательно (указать категории инвалидов); ДЧ-В - доступно частично всем; ДЧ-И (К, О, С, Г, У) - доступно частично избирательно (указать категории инвалидов); ДУ - доступно условно, ВНД - недоступно.

\*\* Указывается один из вариантов: не нуждается; ремонт (текущий, капитальный); индивидуальное решение с ТСП; технические решения невозможны - организация альтернативной формы обслуживания.

Приложение 6  
к Акту обследования объекта  
к паспорту доступности объекта  
от « 20 » декабря 2023 г.

Результаты обследования:  
6. Системы информации на объекте  
учебный корпус № 1 – г. Тамбов, ул. Советская/Коммунальная, 93/2

№ п/п	Наименование функционально-планировочного элемента	Наличие элемента			Выявленные нарушения и замечания		Работы по адаптации объектов	
		есть/нет	№ на плане	№ фото	Содержание	Значимо для инвалида (категория)	Содержание	Виды работ
6.1	Визуальные средства	есть	нет	11,12,14	нет			
6.2	Акустические средства	нет	нет	13	нет			
6.3	Тактильные средства	есть	нет	11,12,14	нет			
	ОБЩИЕ требования к зоне							

II. Заключение по зоне:

Наименование структурно-функциональной зоны	Состояние доступности * (к пункту 3.4 Акта обследования ОСИ)	Приложение		Рекомендации по адаптации (вид работы) ** к пункту 4.1 Акта обследования ОСИ
		№ на плане	№ фото	
Системы информации на объекте	ДЧ-В	нет	11,12,13,14	не нуждается

\* Указывается: ДП-В - доступно полностью всем; ДП-И (К, О, С, Г, У) - доступно полностью избирательно (указать категории инвалидов); ДЧ-В - доступно частично всем; ДЧ-И (К, О, С, Г, У) - доступно частично избирательно (указать категории инвалидов); ДУ - доступно условно, ВНД - недоступно.

\*\* Указывается один из вариантов: не нуждается; ремонт (текущий, капитальный); индивидуальное решение с ТСР; технические решения невозможны - организация альтернативной формы обслуживания.



φωτο1



фото 2





φωτο 3



фото 4

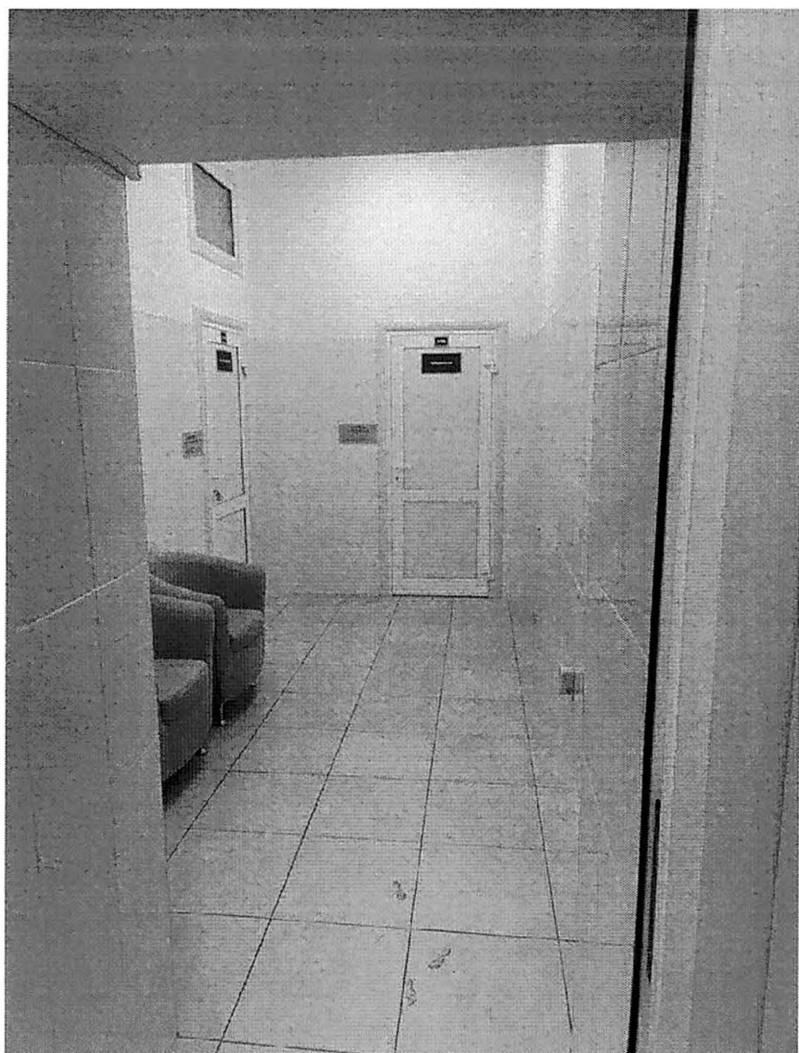


фото 5

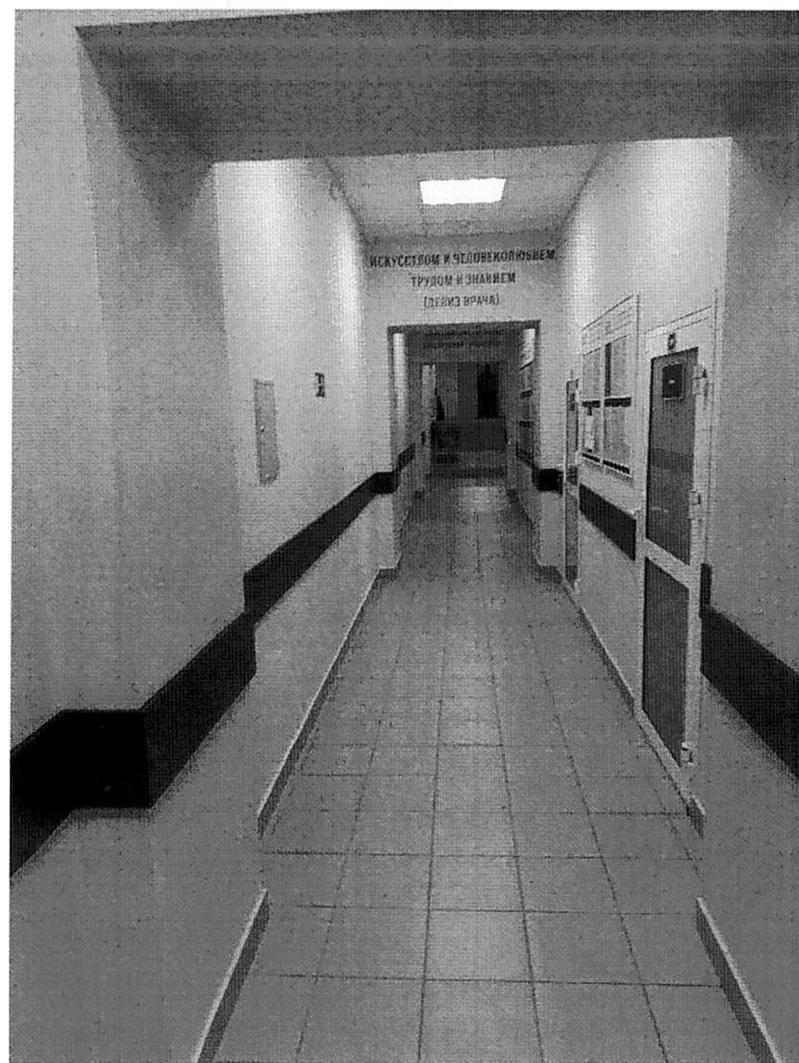


фото 6



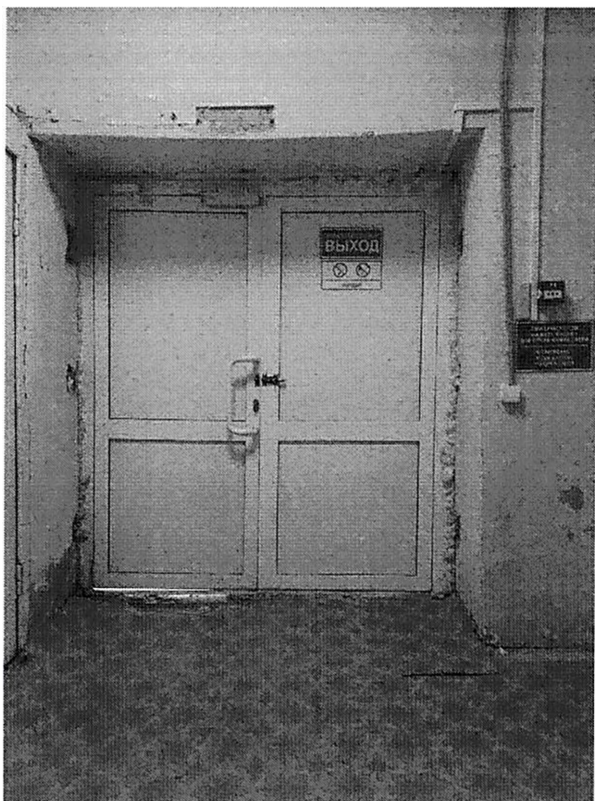


фото 7

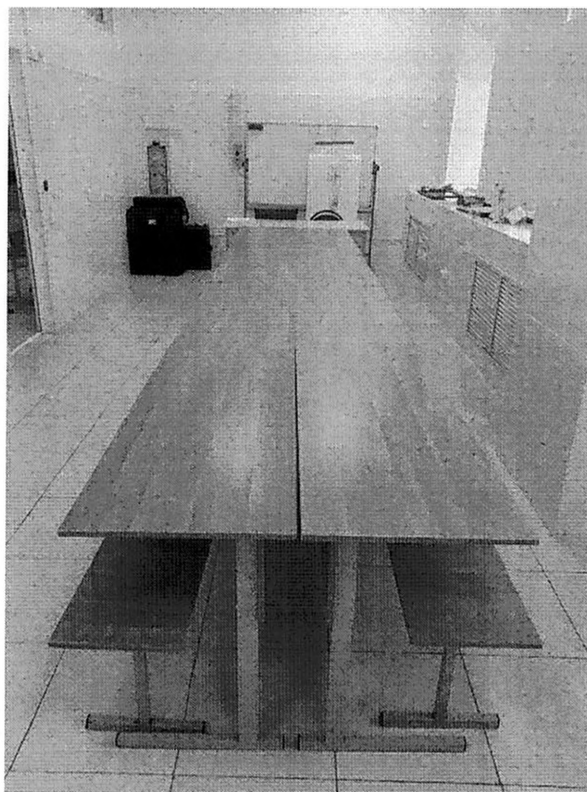


фото 8

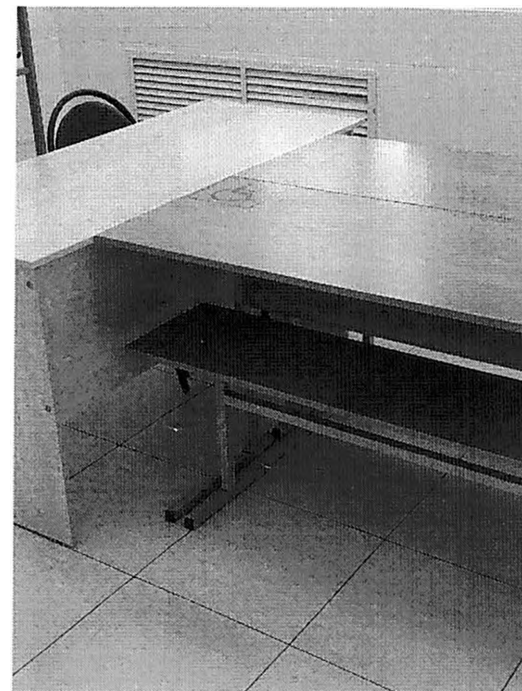


фото 8а



фото 9

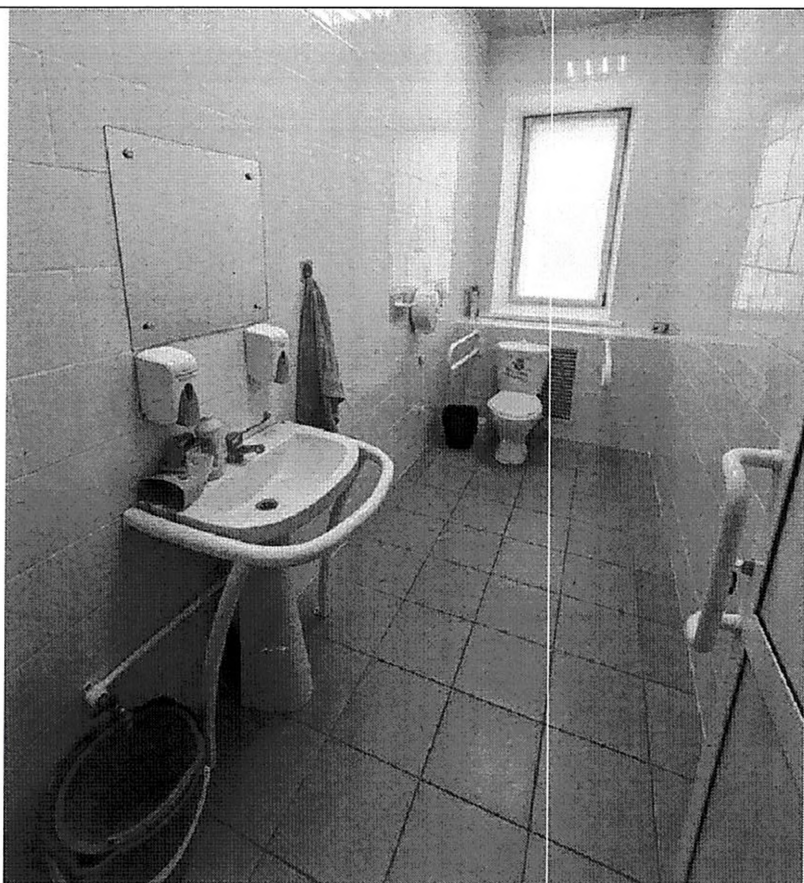


фото 10





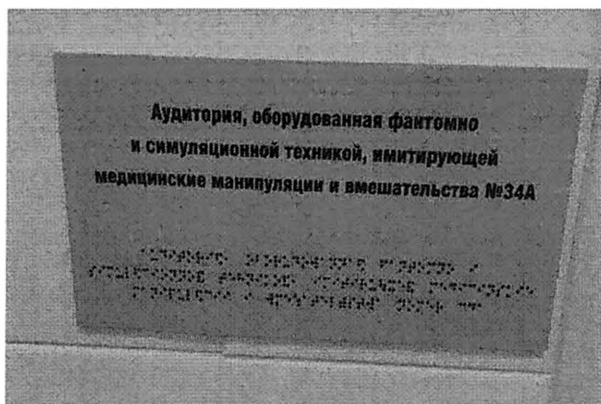


фото 12

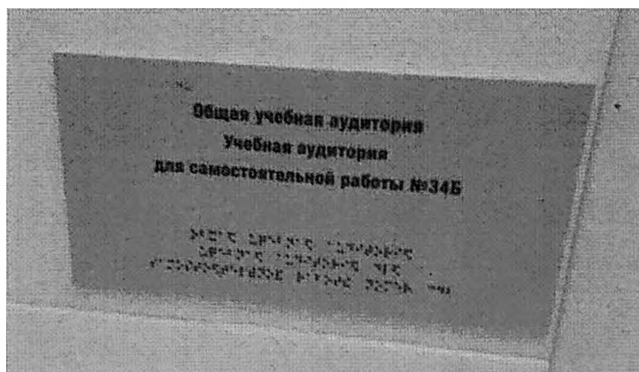


фото 14



Ли те ра	Э т а ж	Но мер ко ды по ме щен ия	Но мер ком на ты	Назначение помещений	Формула подсчета частей помещений	Общая пло щадь	В т.ч. площадь				площадь помещений по внут ренней облицов ке	пло щадь помеще ний по внеш ней облицов ке	пло щадь помеще ний по внут ренней облицов ке	пло щадь помеще ний по внеш ней облицов ке	При ме ча ние
							из нее		площадь помещений по внут ренней облицов ке	площадь помещений по внеш ней облицов ке					
							ос нов ная	вспомо гат.							
1	2	3	4	5	6	7	8	9	10	11	12	13	14	15	
А	1		39	Вспомог.	$(5,26+1,40+3,86)/2*(1,44+0,3+1,67)/2-0,3*1,40$		8,5		8,50						
А	1		39а	Вспомог.	$0,92*0,92$		0,8		0,80						
А	1		39б	Вспомог.	$5,80*3,13$		18,2		18,20						
А	1		39в	Вспомог.	$3,08*4,01$		12,4		12,40						
А	1		39г	Вспомог.	$3,28*1,80$		5,9		5,90						
А	1		40	Основная	$4,60*4,80$		22,1		22,10						
А	1		41	Основная	$4,84*3,07$		14,9		14,90						
А	1		42	Основная	$2,25*4,88$		11,0		11,00						
А	1		43	Основная	$10,61*6,55+(6,47-0,45+0,56)*(0,82+7,83+0,81+4,97+4,94-0,85+7,83+0,82)/2-0,72*0,85-1,62*0,82-0,82*1,46-0,56*0,81-4,97*(0,56-0,45)$		160,3		160,30						
А	1		44	Основная	$1,90*4,87$		9,3		9,30						
А	1		46	Основная	$6,0*5,20$		31,2		31,20						
А	1		47	Основная	$6,11*2,28$		13,9		13,90						
А	1		48	Основная	$5,91*5,04$		29,8		29,80						
А	1		49	Основная	$10,66*5,90$		62,9		62,90						
А	1		50	Вспомог.	$(4,47+1,37+5,80)/2*(2,06+0,25+1,83)/2-0,25*1,37$		11,7		11,70						
А	1		53	Основная	$(5,92+1,65+4,28)/2*(7,62+1,10+2,95+0,73+4,92)/2-1,10*1,65-0,64*0,73$		49,0		49,00						
А	1		55	Основная	$(1,36+4,62+5,84+0,08)/2*(3,57+1,14+2,42)/2-0,1*0,08-4,62*1,14$		15,9		15,90						
А	1		56	Основная	$2,86*7,33$		21,0		21,00		4,15				
А	1		57	Основная	$(7,35+1,0+1,60+4,71)/2*(3,44+3,47)/2+0,32*1,60$		25,8		25,80						
А	1		58	Основная	$3,41*7,07$		24,1		24,10						
А	1		58а	Основная	$7,07*3,44$		24,3		24,30						
А	1		58б	Основная	$7,12*3,65$		26,0		26,00						
А	1		59	Основная	$7,20*6,58$		47,4		47,40						
А	1		60	Вспомог.	$2,77*2,57$		7,1		7,10						
А	1		61	Вспомог.	$6,89*6,63$		45,7		45,70						
А	1		61а	Основная	$(2,46+1,70+4,30)/2*(2,55+1,35+1,22)/2-1,35*1,70$		8,5		8,50						
А	1		62	Основная	$7,06*6,95$		49,1		49,10						
А	1		63	Основная	$7,05*6,045$		42,6		42,60						
А	1		64	Вспомог.	$49,0*(2,75+2,60+0,44-0,23)/2-0,18*0,7-0,28*0,7-0,27*0,7-0,23*0,7-0,21*(0,7+9,37+0,7+10,85+0,7+6,50)-0,25*0,7*2-0,7*0,27-0,7*0,17$		128,8		128,80						
А	1		64а	Вспомог.	$2,22*3,05$		6,8		6,80						
А	1		65	Вспомог.	$9,95*3,20$		31,8		31,80						
А	1		65а	Вспомог.	$2,85*2,15$		6,1		6,10						

Литера	Этаж	Номер по плану	Номер комнаты	Назначение помещений	Формула подсчета частей помещений	Общая площадь	В т.ч. площадь			площадь по плану	площадь по факту	площадь по проекту	площадь по факту	площадь по проекту	Примечание
							из нее		площадь, занятая конструктивными элементами						
							площадь	площадь							
1	2	3	4	5	6	7	8	9	10	11	12	13	14	15	
A	1		66	Основная	9,93*6,055		60,1	60,10							
A	1		67	Основная	$(9,98+9,93)/2*(7,60+7,64)/2$		75,9	75,90							
A	1		68	Основная	$9,94*(6,82+6,85)/2$		67,9	67,90							
A	1		69	Основная	13,63*9,76		133,0	133,00							
A	1		70	Основная	9,95*6,80		67,7	67,70							
A	1		75	Вспомог.	4,90*1,70		8,3		8,30		4,15				
A	1		75a	Вспомог.	1,67*4,95		8,3		8,30						
A	1		75b	Вспомог.	2,15*1,66		3,6		3,60						
A	1		76	Вспомог.	2,58*3,37		8,7		8,70						
A	1		77	Вспомог.	2,13*6,03		12,8		12,80						
A	1		78	Вспомог.	3,96*1,97		7,8		7,80		4,50				
A	1		78a	Вспомог.	1,80*0,9		1,6		1,60						
A	1		78b	Вспомог.	0,88*1,80		1,6		1,60						
A	1		79	Основная	3,65*4,87		17,8	17,80			2,40				
A	1		80	Вспомог.	4,14*1,48		6,1		6,10						
A	1		81	Вспомог.	2,07*4,18		8,7		8,70						
A	1		82	Вспомог.	1,67*2,06		3,4		3,40						
A	1		83	Вспомог.	4,78*1,46		7,0		7,00						
A	1		84	Вспомог.	1,45*2,20		3,2		3,20						
A	1		85	Основная	$(4,45+4,17+0,15)/2*7,56-0,15*6,06$		32,2	32,20							
A	1		86	Основная	$(4,52+4,79)/2*2,54-0,19*0,34$		11,8	11,80							
A	1		87	Основная	$(4,77+4,81)/2*(4,72+4,70)/2$		22,6	22,60							
A1	1		88	Вспомог.	3,80*1,26		4,8		4,80		4,50				
A1	1		89	Вспомог.	$(3,70+0,16+3,86)/2*(4,80+2,17+2,61)/2-0,16*2,17$		18,1		18,10						
A1	1		90	Вспомог.	7,17*1,70		12,2		12,20						
A1	1		91	Основная	$(7,08+7,15)/2*4,08$		29,0	29,00							
A1	1		92	Основная	$(6,48+6,38)/2*(5,93+5,94)/2$		38,2	38,20							
A1	1		93	Вспомог.	$4,11*(1,48+1,49)/2$		6,1		6,10						
A1	1		94	Вспомог.	3,89*1,46		5,7		5,70						
A1	1		95	Основная	$(7,38+0,51)*(7,08+0,65+0,84+5,60)/2-0,84*0,4-0,8*0,8-0,53*0,8-0,51*0,18$		54,4	54,40							
A1	1		96	Основная	7,75*5,88		45,6	45,60							
A1	1		97	Вспомог.	1,34*1,18		1,6		1,60						
A1	1		98	Вспомог.	1,18*1,32		1,6		1,60						
A1	1		99	Вспомог.	$2,32*(2,48+2,54)/2$		5,8		5,80						
A1	1		100	Вспомог.	2,53*1,85-0,15*1,60		4,4		4,40						
A1	1		101	Вспомог.	1,42*1,33		1,9		1,90						
A1	1		102	Вспомог.	0,96*1,41-0,18*0,23		1,3		1,30						
A1	1		103	Вспомог.	1,50*2,55		3,8		3,80						
A1	1		104	Вспомог.	2,88*2,5		7,2		7,20						
A1	1		105	Основная	$(5,70+5,26+0,37)/2*(9,98+$		56,5	56,50							