



УТВЕРЖДАЮ

ректор ТГУ имени Г.Р. Державина

Моисеев П.С.

2023 г.

## ПАСПОРТ

доступности для инвалидов объекта  
и предоставляемых на нем услуг в сфере образования

### 1. Общие сведения об объекте:

1.1. Наименование (вид) объекта: учебный корпус № 4.

1.2. Адрес объекта: г. Тамбов, ул. Советская, д.б.

1.3. Сведения о размещении объекта:

- отдельно стоящее здание 4-этажное, 16017,9 кв. м

- наличие прилегающего земельного участка (да, нет) да; 18770,0 кв.м

1.4. Год постройки здания 1983, последнего капитального ремонта нет

1.5. Дата предстоящих плановых ремонтных работ:

текущего 2024, капитального 2024

Сведения об организации, расположенной на объекте

1.6. Название организации (учреждения) (полное юридическое наименование согласно Уставу, краткое наименование):

Федеральное государственное бюджетное образовательное учреждение высшего образования «Тамбовский государственный университет имени Г.Р.Державина» (ФГБОУ ВО «ТГУ имени Г.Р. Державина»)

1.7. Юридический адрес организации (учреждения):

392000, г. Тамбов, ул. Интернациональная, 33.

1.8. Основание для пользования объектом (оперативное управление, аренда, собственность): оперативное управление

1.9. Форма собственности (государственная, негосударственная):

государственная

1.10. Территориальная принадлежность (федеральная, региональная, муниципальная): федеральная.

1.11. Вышестоящая организация (наименование):

Министерство науки и высшего образования Российской Федерации.

1.12. Адрес вышестоящей организации, другие координаты:

г. Москва, ул. Тверская, д.11.

2. Характеристика деятельности организации на объекте (по обслуживанию населения)

2.1. Сфера деятельности: (здравоохранение, образование, социальная защита, физическая культура и спорт, культура, связь и информация, транспорт, жилой фонд, потребительский рынок и сфера услуг, другое): образование.

2.2. Виды оказываемых услуг: образовательные.

2.3. Форма оказания услуг: (на объекте, с длительным пребыванием, в т.ч. проживанием, на дому, дистанционно): на объекте, дистанционно.

2.4. Категории обслуживаемого населения по возрасту: (дети, взрослые)

трудоспособного возраста, пожилые; все возрастные категории) – все возрастные категории.

2.5. Категории обслуживаемых инвалидов: инвалиды, передвигающиеся на коляске, инвалиды с нарушениями опорно-двигательного аппарата; с нарушениями зрения; с нарушениями слуха.

2.6. Плановая мощность: посещаемость (количество обслуживаемых в день), вместимость, пропускная способность – 2350 чел.

2.7. Участие в исполнении ИПР инвалида, ребенка-инвалида – да.

### 3. Состояние доступности объекта

3.1. Путь следования к объекту пассажирским транспортом:

автобусы №№ 1, 8, 50, 55, маршрутное такси №№ 33, 61.

наличие адаптированного пассажирского транспорта к объекту – да.

3.2. Путь к объекту от ближайшей остановки пассажирского транспорта:

3.2.1. расстояние до объекта от остановки транспорта – 100 м

3.2.2. время движения (пешком) – 3 мин.

3.2.3. наличие выделенного от проезжей части пешеходного пути – да.

3.2.4. перекрестки: регулируемые.

3.2.5. информация на пути следования к объекту: визуальная.

3.2.6. перепады высоты на пути – есть;

их обустройство для инвалидов на коляске: требуется

### 3.3. Организация доступности объекта для инвалидов – форма обслуживания

№ п/п	Категория инвалидов (вид нарушения)	Вариант организации доступности объекта (формы обслуживания) *
1	Все категории инвалидов и МГН	
	в том числе инвалиды:	
2	передвигающиеся на креслах-колясках	Б
3	с нарушениями опорно-двигательного аппарата	А
4	с нарушениями зрения	Б
5	с нарушениями слуха	А
6	с нарушениями умственного развития	А

\* Указывается один из вариантов: "А", "Б", "ДУ", "ВНД".

«А» - доступность всех зон и помещений (универсальная); «Б» - выделены для обслуживания инвалидов специальные участки и помещения; «ДУ» - обеспечена условная доступность: помощь сотрудника организации на объекте, либо услуги представляются на дому или дистанционно; «ВНД» - временно недоступно: доступность не организована.

### 3.4. Состояние доступности основных структурно-функциональных зон

№ п/п	Основные структурно-функциональные зоны	Состояние доступности, в том числе для основных категорий инвалидов <*>
1	Территория, прилегающая к зданию (участок)	ДП-И (О,С,Г,У)

2	Вход (входы) в здание	ДП-И (О,С,Г,У)
3	Путь (пути) движения внутри здания (в т.ч. пути эвакуации)	ДЧ-В
4	Зона целевого назначения здания (целевого посещения объекта)	ДЧ-В
5	Санитарно-гигиенические помещения	ДП-И (О,С,Г,У)
6	Система информации и связи (на всех зонах)	ДЧ-В
7	Пути движения к объекту (от остановки транспорта)	ДП-И (О,С,Г,У)

\*\* Указывается: ДП-В – доступно полностью всем; ДП-И (К, О, С, Г, У) – доступно полностью, избирательно (указать категории инвалидов); ДЧ-В – доступно частично всем; ДЧ-И (К, О, С, Г, У) – доступно частично, избирательно (указать категории инвалидов); ДУ - доступно условно, ВНД – временно недоступно.

3.5. Итоговое заключение о состоянии доступности ОСИ: объект ДЧ-В требуется текущий ремонт: на путях движения к объекту устранить перепады высот (лестница от уличного тротуара, лестница перед зданием, ступенька в зоне калитки, пандус перед входом); на воротах установить знак «доступно для МГН»; в зоне выделенного парковочного места на асфальтовом покрытии нанести разметку «парковка для инвалидов»; на внутренних лестницах установить угловой подъемник; края ступеней лестниц обозначить контрастной разметкой; установить расширенную дверь в туалет установить табличку «туалет для МГН»; в туалете: унитаза сместить влево, стационарный поручень у унитаза заменить откидным, адаптировать поручень у раковины для доступа на инвалидной коляске.

#### 4. Управленческое решение

##### 4.1. Рекомендации по адаптации основных структурных элементов объекта

№ п/п	Основные структурно-функциональные зоны объекта	Рекомендации по адаптации объекта (вид работы) *
1	Территория, прилегающая к зданию (участок)	отремонтировать бетонный пандус; нанести контрастную маркировку на ступени лестницы; устранить перепад высот в зоне калитки; на воротах установить знак «доступно для МГН»; нанести дублирующую разметку «парковка для инвалидов» на дорожном покрытии;
2	Вход (входы) в здание	устранить перепад высот между пандусом и асфальтовым покрытием; установить навес над пандусом; нанести контрастную разметку на ступени лестницы; расширить дверной проем;
3	Путь (пути) движения внутри здания (в т.ч. пути эвакуации)	оборудовать наклонный подъемник на внутренних лестничных маршах;

		нанести контрастную разметку на ступени лестниц; заменить пандус на лестнице снаружи запасного выхода и оборудовать его поручнями;
4	Зона целевого назначения здания (целевого посещения объекта)	не нуждается
5	Санитарно-гигиенические помещения	в туалете унитаз сместить влево; заменить стационарный поручень рядом с унитазом на откидной; адаптировать поручень у раковины для доступа на инвалидной коляске;
6	Система информации на объекте (на всех зонах)	в зоне входа установить знак «доступно для инвалидов с нарушениями слуха», установить таблички-стрелки
7	Пути движения к объекту (от остановки транспорта)	устранить перепады высот на пути движения к объекту (письмо в администрацию города Тамбова)
8	Все зоны и участки	текущий ремонт

\* Указывается один из вариантов (видов работ): не нуждается; ремонт (текущий, капитальный); индивидуальное решение с ТСП; технические решения невозможны - организация альтернативной формы обслуживания.

4.2. Период проведения работ – 2024-2027 г.г.

в рамках исполнения годовых планов финансово-хозяйственной деятельности

4.3. Ожидаемый результат (по состоянию доступности) после выполнения работ по адаптации: прилегающая территория и объект ДП-В

4.4. Для принятия решения требуется, не требуется (нужное подчеркнуть):

Согласование:

4.4.1. Комиссии по проведению обследования и паспортизации объектов в сфере образования.

4.4.2. с надзорными органами (в сфере проектирования и строительства, архитектуры, охраны памятников, другое - указать);

4.4.3. техническая экспертиза; разработка проектно-сметной документации;

4.4.4. с вышестоящей организацией;

4.4.5. с общественными организациями инвалидов:

Тамбовское региональное отделение Всероссийской организации родителей детей-инвалидов

4.5. Информация размещена (обновлена) на Карте доступности субъекта Российской Федерации на сайте Государственной программы Российской Федерации «Доступная среда» [zhit-vmeste.ru](http://zhit-vmeste.ru)

5. Особые отметки

Паспорт сформирован на основании:

1. Анкеты (информации об объекте) от «20» сентября 2023 г.

2. Акта обследования объекта: от «20» сентября 2023 г.



УТВЕРЖДАЮ

ректор ТГУ имени Г.Р. Державина

Моисеев П.С.

«25» сентября 2023 г.

## АНКЕТА

(информация об объекте социальной инфраструктуры)  
к паспорту доступности ОСИ

### 1. Общие сведения об объекте

1.1. Наименование (вид) объекта: учебный корпус № 4

1.2. Адрес объекта: г. Тамбов, ул. Советская, д. 6.

1.3. Сведения о размещении объекта:

- отдельно стоящее здание 4-этажное, 16017,9 кв.м

- наличие прилегающего земельного участка (да, нет) да; 18770,0 кв.м

1.4. Год постройки здания 1983, последнего капитального ремонта - нет

1.5. Дата предстоящих плановых ремонтных работ:

текущего 2024, капитального 2024

Сведения об организации, расположенной на объекте

1.6. Название организации (учреждения) (полное юридическое наименование - согласно Уставу, краткое наименование): Федеральное государственное бюджетное образовательное учреждение высшего образования «Тамбовский государственный университет имени Г.Р.Державина» (ФГБОУ ВО «ТГУ имени Г.Р. Державина»)

1.7. Юридический адрес организации:

392000, г. Тамбов, ул. Интернациональная, д.33.

1.8. Основание для пользования объектом (оперативное управление, аренда, собственность) – оперативное управление.

1.9. Форма собственности (государственная, негосударственная) – государственная.

1.10. Территориальная принадлежность (федеральная, региональная, муниципальная) – федеральная.

1.11. Вышестоящая организация (наименование): Министерство науки и высшего образования Российской Федерации

1.12. Адрес вышестоящей организации, другие координаты:

г. Москва, ул. Тверская, д.11.

### 2. Характеристика деятельности организации на объекте

2.1. Сфера деятельности: образование

2.2. Виды оказываемых услуг: образовательные.

2.3. Форма оказания услуг (на объекте, с длительным пребыванием, в т.ч. проживанием, на дому, дистанционно): на объекте.

2.4. Категории обслуживаемого населения по возрасту (дети, взрослые трудоспособного возраста, пожилые; все возрастные категории): все возрастные

категории.

2.5. Категории обслуживаемых инвалидов: инвалиды, передвигающиеся на коляске, инвалиды с нарушениями опорно-двигательного аппарата; с нарушениями зрения; с нарушениями слуха.

2.6. Плановая мощность: посещаемость (количество обслуживаемых в день), вместимость, пропускная способность: 2350 чел.

2.7. Участие в исполнении ИПР инвалида, ребенка-инвалида (да, нет) – да.

### 3. Состояние доступности объекта для инвалидов и других маломобильных групп населения (МГН)

3.1. Путь следования к объекту пассажирским транспортом (описать маршрут движения с использованием пассажирского транспорта):

автобусы №№ 1, 8, 50, 55, маршрутное такси №№ 33, 61.

Наличие адаптированного пассажирского транспорта к объекту – да.

3.2. Путь к объекту от ближайшей остановки пассажирского транспорта:

3.2.1. расстояние до объекта от остановки транспорта - 100 м.

3.2.2. время движения (пешком) - 3 мин.

3.2.3. наличие выделенного от проезжей части пешеходного пути (да, нет) – да.

3.2.4. перекрестки (нерегулируемые; регулируемые, со звуковой сигнализацией, таймером; нет) – регулируемый, с таймером.

3.2.5. информация на пути следования к объекту (акустическая, тактильная, визуальная; нет) – визуальная.

3.2.6. перепады высоты на пути – есть;

их обустройство для инвалидов на коляске: требуется

### 3.3. Вариант организации доступности ОСИ (формы обслуживания) с учетом СП 35-101-2001

№ п/п	Категория инвалидов (вид нарушения)	Вариант организации доступности объекта
1	Все категории инвалидов и МГН	
	в том числе инвалиды:	
2	передвигающиеся на креслах-колясках	Б
3	с нарушениями опорно-двигательного аппарата	А
4	с нарушениями зрения	Б
5	с нарушениями слуха	А
6	с нарушениями умственного развития	А

<\*> Указывается один из вариантов: "А", "Б", "ДУ", "ВНД".

«А» - доступность всех зон и помещений (универсальная); «Б» - выделены для обслуживания инвалидов специальные участки и помещения; «ДУ» - обеспечена условная доступность: помощь сотрудника организации на объекте, либо услуги представляются на дому или дистанционно; «ВНД» - временно недоступно: доступность не организована

### 4. Управленческое решение (предложения по адаптации основных

структурных элементов объекта)

№ п/п	Основные структурно-функциональные зоны объекта	Рекомендации по адаптации объекта (вид работы) *
1	Территория, прилегающая к зданию (участок)	отремонтировать бетонный пандус; нанести контрастную маркировку на ступени лестницы; устранить перепад высот в зоне калитки; на воротах установить знак «доступно для МГН»; нанести дублирующую разметку «парковка для инвалидов» на дорожном покрытии;
2	Вход (входы) в здание	устранить перепад высот между пандусом и асфальтовым покрытием; установить навес над пандусом; нанести контрастную разметку на ступени лестницы; расширить дверной проем;
3	Путь (пути) движения внутри здания (в т.ч. пути эвакуации)	оборудовать наклонный подъемник на внутренних лестничных маршах; нанести контрастную разметку на ступени лестниц; заменить пандус на лестнице снаружи запасного выхода и оборудовать его поручнями;
4	Зона целевого назначения (целевого посещения объекта)	не нуждается
5	Санитарно-гигиенические помещения	в туалете унитаз сместить влево; заменить стационарный поручень рядом с унитазом на откидной; адаптировать поручень у раковины для доступа на инвалидной коляске;
6	Система информации на объекте (на всех зонах)	в зоне входа установить знак «доступно для инвалидов с нарушениями слуха», установить таблички-стрелки
7	Пути движения к объекту (от остановки транспорта)	устранить перепады высот на пути движения к объекту (письмо в администрацию города Тамбова)
8	Все зоны и участки	текущий ремонт

\* Указывается один из вариантов (видов работ): не нуждается; ремонт (текущий, капитальный); индивидуальное решение с ТСР; технические решения невозможны - организация альтернативной формы обслуживания.



УТВЕРЖДАЮ

ректор ТГУ имени Г.Р. Державина

Моисеев П.С.

«25» декабря 2023 г.

### АКТ ОБСЛЕДОВАНИЯ

объекта социальной инфраструктуры к паспорту доступности ОСИ

г. Тамбов

«20» декабря 2023 г.

1. Общие сведения об объекте:

1.1. Наименование (вид) объекта: учебный корпус № 4.

1.2. Адрес объекта: г. Тамбов, ул. Советская, д. 6.

1.3. Сведения о размещении объекта:

- отдельно стоящее здание 4-этажное, 16017,9 кв. м.

- наличие прилегающего земельного участка (да, нет) да; 18770,0 кв.м

1.4. Год постройки здания 1983, последнего капитального ремонта - нет

1.5. Дата предстоящих плановых ремонтных работ:

текущего 2024, капитального 2024

1.6. Название организации (учреждения) (полное юридическое наименование согласно Уставу, краткое наименование):

Федеральное государственное бюджетное образовательное учреждение высшего образования «Тамбовский государственный университет имени Г.Р.Державина» (ФГБОУ ВО «ТГУ имени Г.Р. Державина»)

1.7. Юридический адрес организации (учреждения):

392000, г. Тамбов, ул. Интернациональная, д.33.

2. Характеристика деятельности организации на объекте

Дополнительная информация: предоставление образовательных услуг.

3. Состояние доступности объекта

3.1. Путь следования к объекту пассажирским транспортом:

автобусы №№ 1, 8, 50, 55, маршрутное такси №№ 33, 61.

наличие адаптированного пассажирского транспорта к объекту – да.

3.2. Путь к объекту от ближайшей остановки пассажирского транспорта:

3.2.1. расстояние до объекта от остановки транспорта – 100 м

3.2.2. время движения (пешком) – 3 мин.

3.2.3. наличие выделенного от проезжей части пешеходного пути – да

3.2.4. перекрестки: регулируемые.

3.2.5. информация на пути следования к объекту: визуальная

3.2.6. перепады высоты на пути – есть

их обустройство для инвалидов на коляске: требуется

3.3. Организация доступности объекта для инвалидов – форма обслуживания

№ п/п	Категория инвалидов (вид нарушения)	Вариант организации доступности объекта (формы обслуживания) <*>



1	Все категории инвалидов и МГН	
	в том числе инвалиды:	
2	передвигающиеся на креслах-колясках	Б
3	с нарушениями опорно-двигательного аппарата	А
4	с нарушениями зрения	Б
5	с нарушениями слуха	А
6	с нарушениями умственного развития	А

\* Указывается один из вариантов: «А» - доступность всех зон и помещений (универсальная); «Б» - выделены для обслуживания инвалидов специальные участки и помещения; «ДУ» - обеспечена условная доступность: помощь сотрудника организации на объекте, либо услуги представляются на дому или дистанционно; «ВНД» - временно недоступно: доступность не организована

#### 3.4. Состояние доступности основных структурно-функциональных зон

№ п/п	Основные структурно-функциональные зоны	Состояние доступности, в т.ч. для основных категорий инвалидов **	приложение	
			№ на плане	№ фото
1	Территория, прилегающая к зданию (участок)	ДП-И (О,С,Г,У)	нет	1,2,3
2	Вход (входы) в здание	ДП-И (О,С,Г,У)	37В	4,5,6
3	Путь (пути) движения внутри здания (в т.ч. пути эвакуации)	ДЧ-В	37	7,8,9,10,11
4	Зона целевого назначения здания (целевого посещения объекта)	ДЧ-В	32,33	12,13,14
5	Санитарно-гигиенические помещения	ДП-И (О,С,Г,У)	35	15
6	Система информации и связи (на всех зонах)	ДЧ-В	нет	5,6,7,8,11,13,16
7	Пути движения к объекту (от остановки транспорта)	ДП-И (О,С,Г,У)	нет	11

\*\* Указывается: ДП-В – доступно полностью всем; ДП-И (К, О, С, Г, У) – доступно полностью, избирательно (указать категории инвалидов); ДЧ-В – доступно частично всем; ДЧ-И (К, О, С, Г, У) – доступно частично, избирательно (указать категории инвалидов); ДУ – доступно условно, ВНД – временно недоступно.

3.5. Итоговое заключение о состоянии доступности объекта: объект ДЧ-В требуется текущий ремонт: на путях движения к объекту устранить перепады высот (лестница от уличного тротуара, лестница перед зданием, ступенька в зоне калитки, пандус перед входом); на воротах установить знак «доступно для МГН»; в зоне выделенного парковочного места на асфальтовом покрытии нанести разметку «парковка для инвалидов»; на внутренних лестницах установить угловой подъемник; края ступеней лестниц обозначить контрастной

разметкой; установить расширенную дверь в туалет установить табличку «туалет для МГН»; в туалете: унитаз сместить влево, стационарный поручень у унитаза заменить откидным, адаптировать поручень у раковины для доступа на инвалидной коляске.

#### 4. Управленческое решение (проект)

##### 4.1. Рекомендации по адаптации основных структурных элементов объекта:

№ п/п	Основные структурно-функциональные зоны объекта	Рекомендации по адаптации объекта (вид работы) <*>
1	Территория, прилегающая к зданию (участок)	отремонтировать бетонный пандус; нанести контрастную маркировку на ступени лестницы; устранить перепад высот в зоне калитки; на воротах установить знак «доступно для МГН»; нанести дублирующую разметку «парковка для инвалидов» на дорожном покрытии;
2	Вход (входы) в здание	устранить перепад высот между пандусом и асфальтовым покрытием; установить навес над пандусом; нанести контрастную разметку на ступени лестницы; расширить дверной проем;
3	Путь (пути) движения внутри здания (в т.ч. пути эвакуации)	оборудовать наклонный подъемник на внутренних лестничных маршах; нанести контрастную разметку на ступени лестниц; заменить пандус на лестнице снаружи запасного выхода и оборудовать его поручнями;
4	Зона целевого назначения здания (целевого посещения объекта)	не нуждается
5	Санитарно-гигиенические помещения	в туалете унитаз сместить влево; заменить стационарный поручень рядом с унитазом на откидной; адаптировать поручень у раковины для доступа на инвалидной коляске;
6	Система информации на объекте (на всех зонах)	в зоне входа установить знак «доступно для инвалидов с нарушениями слуха», установить таблички-стрелки
7	Пути движения к объекту (от остановки транспорта)	устранить перепады высот на пути движения к объекту (письмо в администрацию города Тамбова)
8	Все зоны и участки	текущий ремонт

\* Указывается один из вариантов (видов работ): не нуждается; ремонт (текущий, капитальный); индивидуальное решение с ТСП; технические решения невозможны - организация альтернативной формы обслуживания.

##### 4.2. Период проведения работ - 2024-2027 г.г.

в рамках исполнения годовых планов финансово-хозяйственной деятельности

4.3. Ожидаемый результат (по состоянию доступности) после выполнения работ по адаптации: объект адаптирован для инвалидов и других МГН

4.4. Для принятия решения требуется, не требуется (нужное подчеркнуть):

Согласование:

4.4.1. Комиссии по проведению обследования и паспортизации объектов в сфере образования.

4.4.2. с надзорными органами (в сфере проектирования и строительства, архитектуры, охраны памятников, другое - указать);

4.4.3. техническая экспертиза; разработка проектно-сметной документации;

4.4.4. с вышестоящей организацией;

4.4.5. с общественными организациями инвалидов:

Тамбовское региональное отделение Всероссийской организации родителей детей-инвалидов

4.5. Информация размещена (обновлена) на Карте доступности субъекта Российской Федерации на сайте Государственной программы Российской Федерации «Доступная среда» [zhit-vmeste.ru](http://zhit-vmeste.ru)

5. Особые отметки

ПРИЛОЖЕНИЯ:

Результаты обследования:

1	Территории, прилегающей к объекту	на 2 л.
2	Входа (входов) в здание	на 2 л.
3	Путей движения в здании	на 2 л.
4	Зоны целевого назначения объекта	на 1 л.
5	Санитарно-гигиенических помещений	на 1 л.
6	Системы информации (и связи) на объекте	на 1 л.
7	Результаты фотофиксации на объекте	на 9 л.
8	План 1-го этажа, паспорт БТИ	на 2 л.

	ФИО, должность	подпись
Председатель комиссии	Каят Е.Н., проректор по молодежной политике и воспитательной работе	

Члены комиссии:

Якунина И.Н., проректор по образовательной деятельности

Карев Н.Ю., проректор по персоналу, цифровизации и стратегическому развитию;

Осипов М.А., директор Департамента управления имуществом

Богомолов А.В., директор Департамента по комплексной безопасности

Мукин А.П., начальник управления правового обеспечения и имущественных отношений

Ермакова И.В., председатель Тамбовского регионального отделения Всероссийской организации родителей детей-инвалидов



Приложение 1  
к Акту обследования объекта  
к паспорту доступности ОСИ  
от « 20 » декабря 2023 г.

Результаты обследования:

1. Территории, прилегающей к зданию (участка)  
учебный корпус № 4 – г. Тамбов, ул. Советская, д. 6

№ п/п	Наименование функционально-планировочного элемента	Наличие элемента			Выявленные нарушения и замечания		Работы по адаптации объектов	
		есть/нет	№ на плане	№ фото	Содержание	Значимо для инвалида (категория)	Содержание	Виды работ
1.1	Вход (входы) на территорию	есть	нет	1	нет знака «доступно для МГН», перепады высот при движении к объекту, нет контрастной разметки на ступенях лестницы	К,О,С	установить знак «доступно для МГН», нанести контрастную разметку на ступени лестницы	Текущий ремонт
1.2	Путь (пути) движения на территории	есть	нет	2,3	неудовлетворительное состояние уличного пандуса, перепад высот в зоне калитки	К,О,С	отремонтировать бетонный пандус, устранить перепад высот в зоне калитки,	Текущий ремонт
1.3	Лестница (наружная)	есть	нет	4	нет контрастной разметки на ступенях лестницы, узкая входная дверь	К,С	нанести контрастную разметку на ступени лестницы, расширить входную дверь	Текущий ремонт
1.4	Пандус (наружный)	есть	нет	4	перепад высот в начале пандуса, нет навеса над	К,О	устранить перепад высот в начале пандуса,	Текущий ремонт

					пандусом		установить навес	
1.5	Автостоянка и парковка	есть	нет	6	нет дублирующей разметки на асфальте на выделенном парковочном месте для инвалидов	К,О	нанести дублирующую разметку на асфальте на выделенном парковочном месте для инвалидов	Текущий ремонт
	ОБЩИЕ требования к зоне				Требуются мероприятия по адаптации зоны			Текущий ремонт

## II. Заключение по зоне:

Наименование структурно-функциональной зоны	Состояние доступности (к пункту 3.4 Акта обследования ОСИ)	Приложение		Рекомендации по адаптации (вид работы) ** к пункту 4.1 Акта обследования ОСИ
		№ на плане	№ фото	
Территория прилегающая к зоне	ДП-И (О,С,Г,У)	нет	1,2,3	Текущий ремонт

\* Указывается: ДП-В - доступно полностью всем; ДП-И (К, О, С, Г, У) - доступно полностью избирательно (указать категории инвалидов); ДЧ-В - доступно частично всем; ДЧ-И (К, О, С, Г, У) - доступно частично избирательно (указать категории инвалидов); ДУ - доступно условно, ВНД - недоступно.

\*\* Указывается один из вариантов: не нуждается; ремонт (текущий, капитальный); индивидуальное решение с ТСР; технические решения невозможны - организация альтернативной формы обслуживания.

Приложение 2  
к Акту обследования объекта  
к паспорту доступности ОСИ  
от «20» декабря 2023 г.

Результаты обследования:  
2. Входа (входов) в здание  
учебный корпус № 4 – г. Тамбов, ул. Советская, д. 6

N п/п	Наименование функционально-планировочного элемента	Наличие элемента			Выявленные нарушения и замечания		Работы по адаптации объектов	
		есть/ нет	№ на плане	№ фото	Содержание	Значимо для инва- лида (ка- тегория)	Содержание	Виды работ
2.1	Лестница (наружная)	есть	нет	4	нет контрастной разметки на ступенях лестницы	С	нанести контрастную разметку	текущий ремонт
2.2	Пандус (наружный)	есть	нет	4	перепад высот в начале пандуса, нет навеса над пандусом	К,О	устранить перепад высот, сделать навес над пандусом	текущий ремонт
2.3	Входная площадка (перед дверью)	есть	нет	4	нет			
2.4	Дверь (входная)	есть	нет	4	узкая входная дверь	К,О	установить расширенну ю дверь	текущий ремонт
2.5	Тамбур	есть	нет	7	нет			
	ОБЩИЕ требования к зоне				требуются мероприяти я по адаптации зоны			текущий ремонт

II. Заключение по зоне:

Наименование структурно-функциональной зоны	Состояние доступности* (к пункту 3.4 Акта обследования ОСИ)	Приложение		Рекомендации по адаптации (вид работы) ** к пункту 4.1 Акта обследования ОСИ
		№ на плане	№ фото	

Вход в здание	ДП-И (О,С,Г,У)	37В	4	Текущий ремонт
---------------	----------------	-----	---	----------------

\* Указывается: ДП-В - доступно полностью всем; ДП-И (К, О, С, Г, У) - доступно полностью избирательно (указать категории инвалидов); ДЧ-В - доступно частично всем; ДЧ-И (К, О, С, Г, У) - доступно частично избирательно (указать категории инвалидов); ДУ - доступно условно, ВНД - недоступно.

\*\* Указывается один из вариантов: не нуждается; ремонт (текущий, капитальный); индивидуальное решение с ТСП; технические решения невозможны - организация альтернативной формы обслуживания.

Приложение 3  
к Акту обследования объекта  
к паспорту доступности ОСИ  
от «20» *сентября* 2023 г.

Результаты обследования:

3. Пути (путей) движения внутри здания (в т.ч. путей эвакуации)  
учебный корпус № 4 – г. Тамбов, ул. Советская, д. 6

№ п/п	Наименование функционально-планировочного элемента	Наличие элемента			Выявленные нарушения и замечания		Работы по адаптации объектов	
		есть/нет	№ на плане	№ фото	Содержание	Значимо для инвалида (категория)	Содержание	Виды работ
3.1	Коридор (вестибюль, зона ожидания, галерея, балкон)	есть	37	8	нет			
3.2	Лестница (внутри здания)	есть	нет	10	нет			
3.3	Пандус (внутри здания)	есть	нет	10	отсутствует пандус, перила	К,О,С	установлен пандус мобильный	ИР с ТСР
3.4	Лифт пассажирский (или подъемник)	нет	нет	10а	оборудовать наклонный подъемник на внутренних лестничных маршах	К	установлен мобильный траволатор	ИР с ТСР
3.5	Дверь	нет	нет		нет			
3.6	Пути эвакуации (в т.ч. зоны безопасности)	есть	нет	11	пандус снаружи запасного выхода не соответствует требованиям	К	заменить пандус и установить перила	Текущий ремонт
	ОБЩИЕ требования к зоне				требуется мероприятия по адаптации зоны			Текущий ремонт

II. Заключение по зоне:

Наименование структурно-функциональной зоны	Состояние доступности* (к пункту 3.4 Акта	Приложение		Рекомендации по адаптации (вид работы) ** к пункту 4.1 Акта
		№ на	№	



	обследования ОСИ)	плане	фото	обследования ОСИ
Движение внутри здания	ДЧ-В		7,8,9, 10,11	Текущий ремонт

\* ДП-В - доступно полностью всем; ДП-И (К, О, С, Г, У) - доступно полностью избирательно (указать категории инвалидов); ДЧ-В - доступно частично всем; ДЧ-И (К, О, С, Г, У) - доступно частично избирательно (указать категории инвалидов); ДУ - доступно условно, ВНД - недоступно.

\*\* Указывается: не нуждается; ремонт (текущий, капитальный); индивидуальное решение с ТСР; технические решения невозможны- организация альтернативной формы обслуживания.

Приложение 4  
к Акту обследования объекта  
к паспорту доступности ОСИ  
от «20» декабря 2023 г.

Результаты обследования:

4. Зоны целевого назначения здания (целевого посещения объекта)  
учебный корпус № 4 – г. Тамбов, ул. Советская, д. 6

Наименование функционально-планировочного элемента	Наличие элемента			Выявленные нарушения и замечания		Работы по адаптации объектов	
	есть/нет	№ на плане	№ фото	Содержание	Значимо для инвалида (категория)	Содержание	Виды работ
Место приложения труда	есть	32,33	12,13,14	нет			

II. Заключение по зоне:

Наименование структурно-функциональной зоны	Состояние доступности* (к пункту 3.4 Акта обследования ОСИ)	Приложение		Рекомендации по адаптации (вид работы)** к пункту 4.1 Акта обследования ОСИ
		№ на плане	№ фото	
Зоны целевого назначения здания	ДЧ-В	32,33	12,13,14	не нуждается

\* Указывается: ДП-В - доступно полностью всем; ДП-И (К, О, С, Г, У) - доступно полностью избирательно (указать категории инвалидов); ДЧ-В - доступно частично всем; ДЧ-И (К, О, С, Г, У) - доступно частично избирательно (указать категории инвалидов); ДУ - доступно условно, ВНД - недоступно.

\*\* Указывается один из вариантов: не нуждается; ремонт (текущий, капитальный); индивидуальное решение с ТСР; технические решения невозможны - организация альтернативной формы обслуживания.

Приложение 5  
к Акту обследования объекта  
к паспорту доступности ОСИ  
от « 20 » декабря 2023 г.

Результаты обследования:  
5. Санитарно-гигиенических помещений  
учебный корпус № 4 – г. Тамбов, ул. Советская, д. 6

№ п/п	Наименование функционально-планировочного элемента	Наличие элемента			Выявленные нарушения и замечания		Работы по адаптации объектов	
		есть/нет	№ на плане	№ фото	Содержание	Значимо для инвалида (категория)	Содержание	Виды работ
5.1	Туалетная комната	есть	35	15	унитаз, поручни у унитаза и раковины установлены с нарушениями требований		унитаз сместить влево; заменить стационарный поручень рядом с унитазом на откидной; адаптировать поручень у раковины для доступа на коляске;	текущий ремонт
5.2	Душевая/ванная комната	нет						
5.3	Гардеробная	есть	36	17	нет			

II. Заключение по зоне:

Наименование структурно-функциональной зоны	Состояние доступности* (к пункту 3.4 Акта обследования ОСИ)	Приложение		Рекомендации по адаптации (вид работы) ** к пункту 4.1 Акта обследования ОСИ
		№ на плане	№ фото	
Санитарно-гигиенические помещения	ДП-И (О,С,Г,У)	35	15	Текущий ремонт

\* Указывается: ДП-В - доступно полностью всем; ДП-И (К, О, С, Г, У) - доступно полностью избирательно (указать категории инвалидов); ДЧ-В - доступно частично всем; ДЧ-И (К, О, С, Г, У) - доступно частично избирательно (указать категории инвалидов); ДУ - доступно условно, ВНД - недоступно.

\*\* Указывается один из вариантов: не нуждается; ремонт (текущий, капитальный); индивидуальное решение с ТСР; технические решения невозможны - организация альтернативной формы обслуживания.

Приложение 6  
к Акту обследования объекта  
к паспорту доступности ОСИ  
от «00» декабря 2023 г.

Результаты обследования:

**6. Системы информации на объекте**  
учебный корпус № 4 – г. Тамбов, ул. Советская, д. 6

№ п/п	Наименование функционально-планировочного элемента	Наличие элемента			Выявленные нарушения и замечания		Работы по адаптации объектов	
		есть/нет	№ на плане	№ фото	Содержание	Значимо для инвалида (категория)	Содержание	Виды работ
6.1	Визуальные средства	есть		5,6,7,8,11,16	нет			
6.2	Акустические средства	есть		13	нет			
6.3	Тактильные средства	есть		5,7,8,16	нет			
	ОБЩИЕ требования к зоне							

II. Заключение по зоне:

Наименование структурно-функциональной зоны	Состояние доступности * (к пункту 3.4 Акта обследования ОСИ)	Приложение		Рекомендации по адаптации (вид работы) ** к пункту 4.1 Акта обследования ОСИ
		№ на плане	№ фото	
Системы информации на объекте	ДЧ-В	нет	5,7,8,16	Не нуждается

\* Указывается: ДП-В - доступно полностью всем; ДП-И (К, О, С, Г, У) - доступно полностью избирательно (указать категории инвалидов); ДЧ-В - доступно частично всем; ДЧ-И (К, О, С, Г, У) - доступно частично избирательно (указать категории инвалидов); ДУ - доступно условно, ВНД - недоступно.

\*\* Указывается один из вариантов: не нуждается; ремонт (текущий, капитальный); индивидуальное решение с ТСР; технические решения невозможны – организация альтернативной формы обслуживания.



Фото 1



Фото 2



. Фото 3



Фото 4

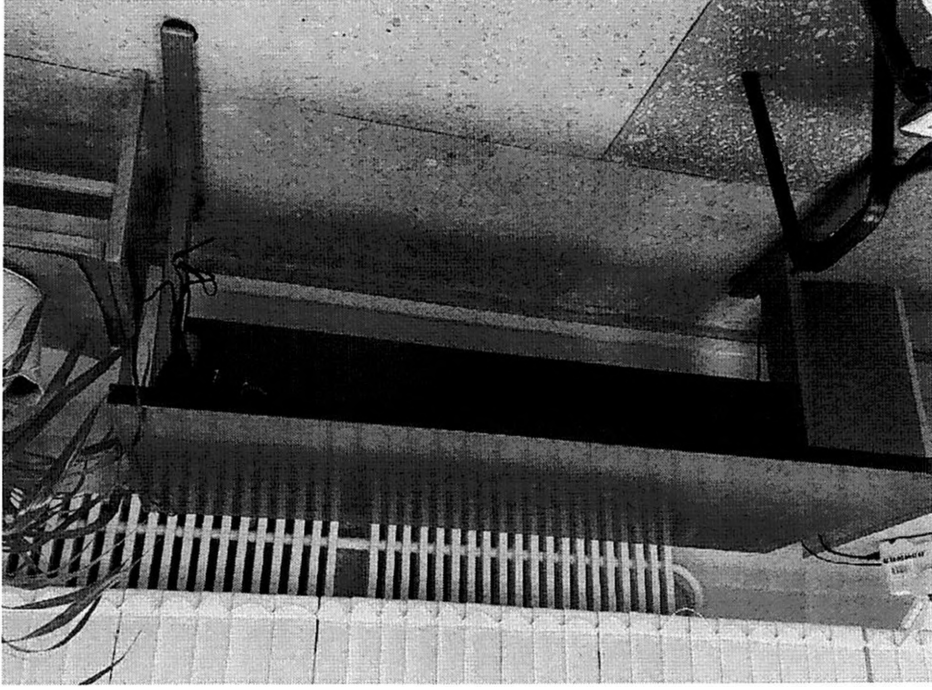




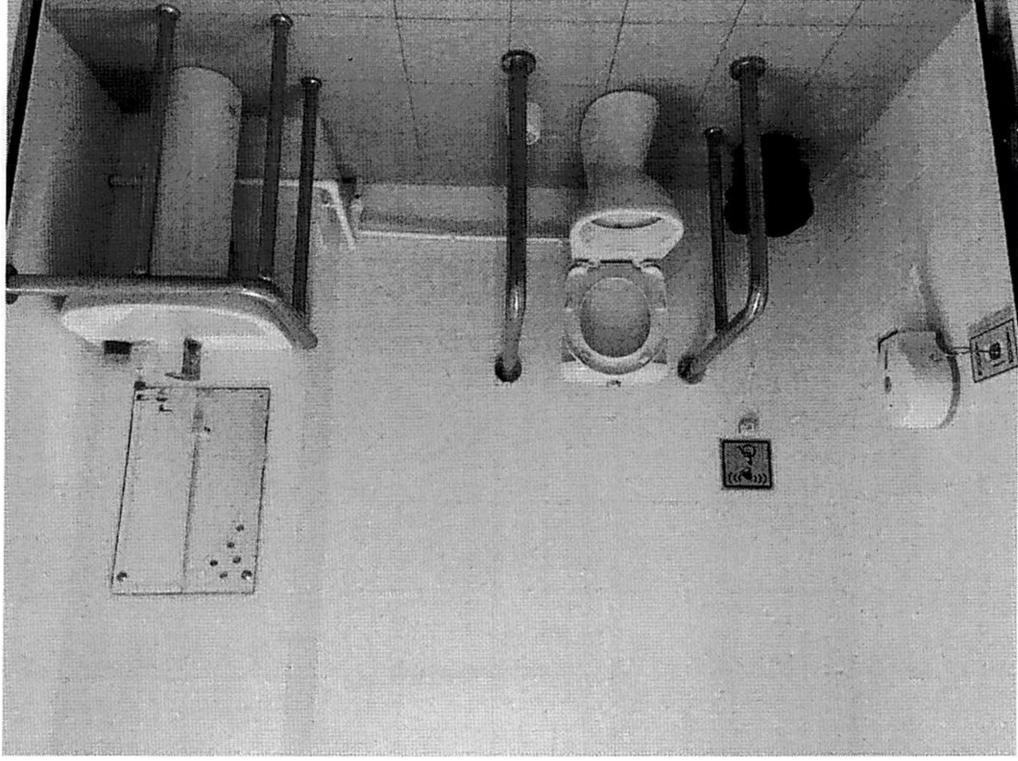
фото 5



Φοτο 6



Φoto 14



Φoto 15

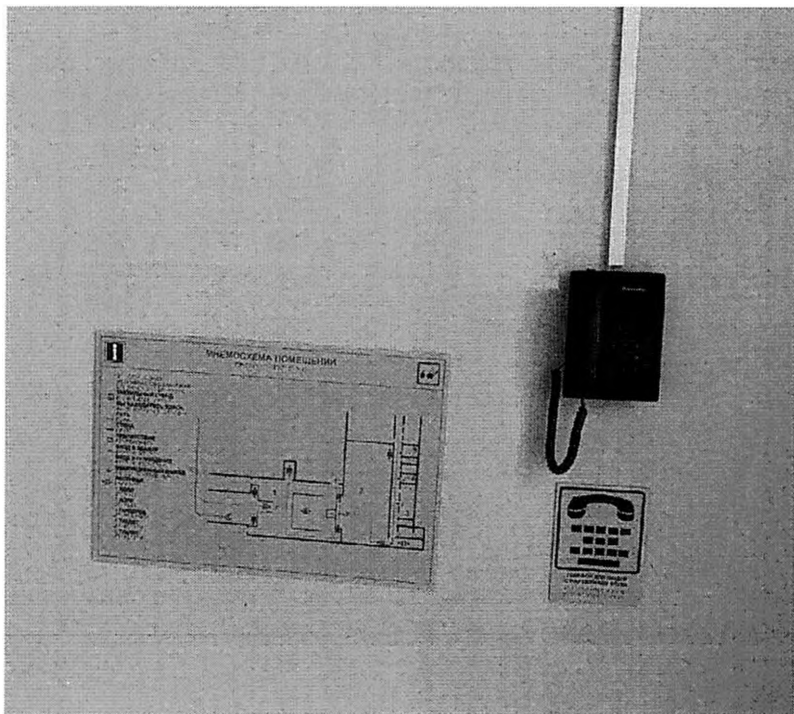
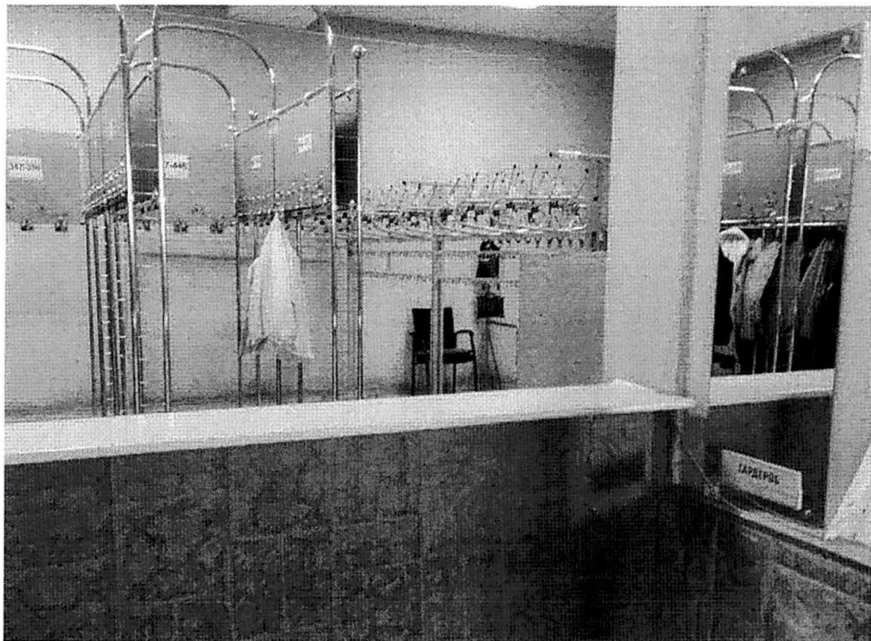


фото 16



Φοτο 17

